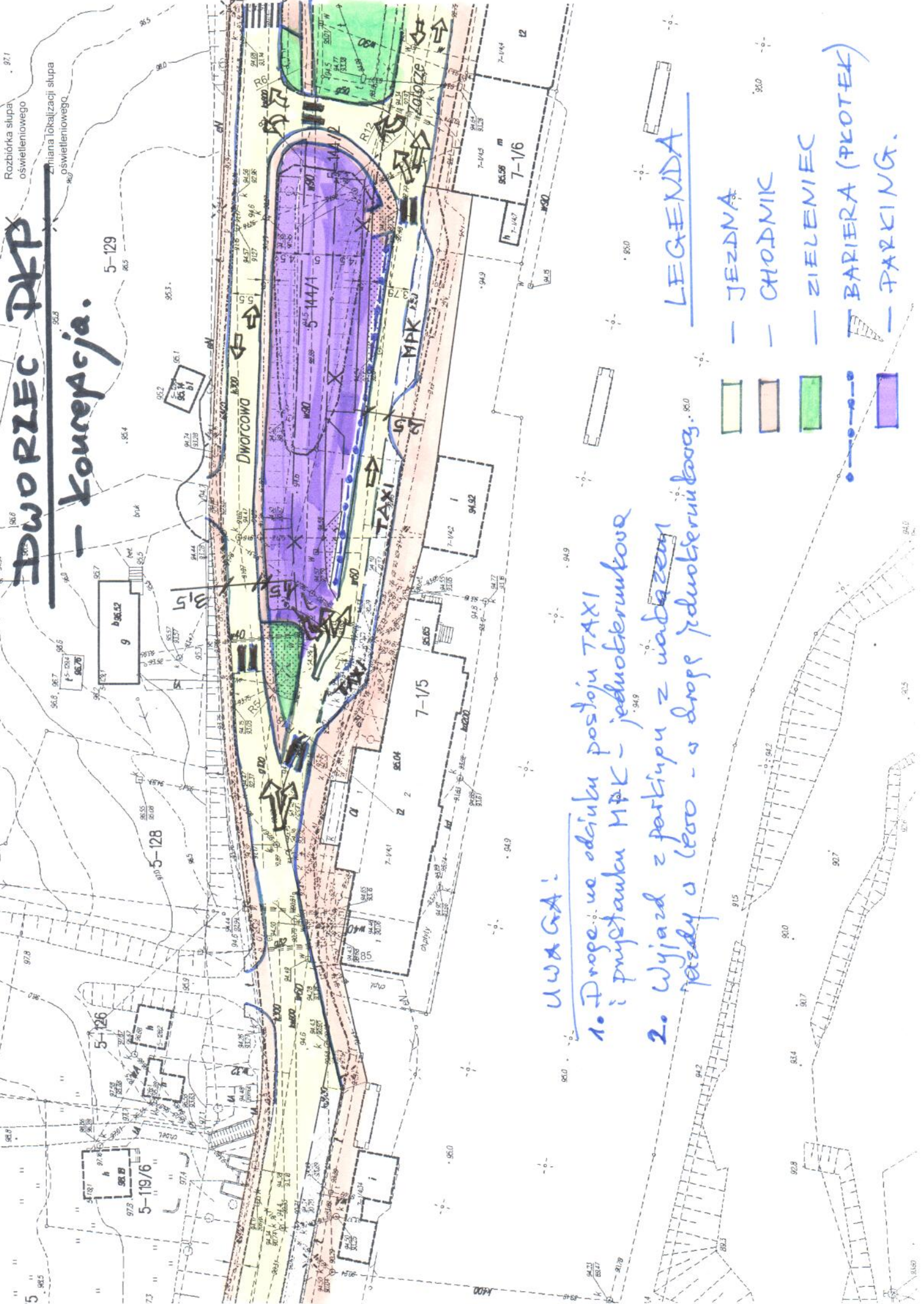


Dworzec PKP

- koncepcja.

Rozbiórka słupa oświetleniowego
zmiana lokalizacji słupa oświetleniowego

5-129



UWAGA!

1. Droga: we odcinku pomiędzy TAXI i przystankiem MPK - jednokierunkowa
2. Wyjazd z parkingu z wjazdami parady o lewo - o drodze jednokierunkowej.

LEGENDA

- JEZDŃA
- CHODNIK
- ZIELENIENIEC
- BARIERA (PROTEK)
- PARKING.