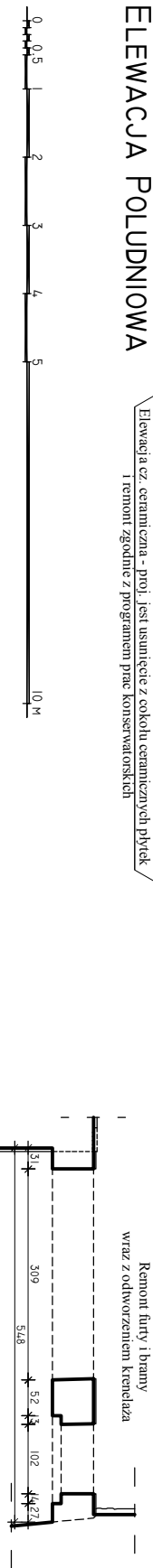


Dachy budynku, jego części podziemie znajdujące się pod współczesną powierzchnią terenu oraz stolarka zewnętrzna nie są przedmiotem niniejszego opracowania. Stąd nie zostały one uwzględnione w planach i przekrojach. Wskazano natomiast przekroje szczegółów lub zostały w nich pominięte.

Uwaga

BUDŹO ARCHITEKTURONICZNE, arch. Jacek A. Smugalski 10-437 Olszyna, ul. Dworcowa 45/60, tel. 0-89 527 39 43 e-mail: biurojas@poczta.fm	
PROJEKT BUDOWLANY	
Remont i częściowe ocieplenie elewacji bł. budynku (skrzydło północne szpitala ZOZ Keszeli, ul. J. Słowackiego (dz. nr 12, obr. 3) PROJEKT ARCHITEKTURONICZNO-BUDOWLANY	
Projektował: mgr inż. arch. Jacek Smugalski (AM4019)	
Sprowadził: mgr inż. arch. Piotr Osadzia (AM40150)	
Elewacja południowa - widok i rzut	
Stwierpion 2011 r.	Skala 1:100

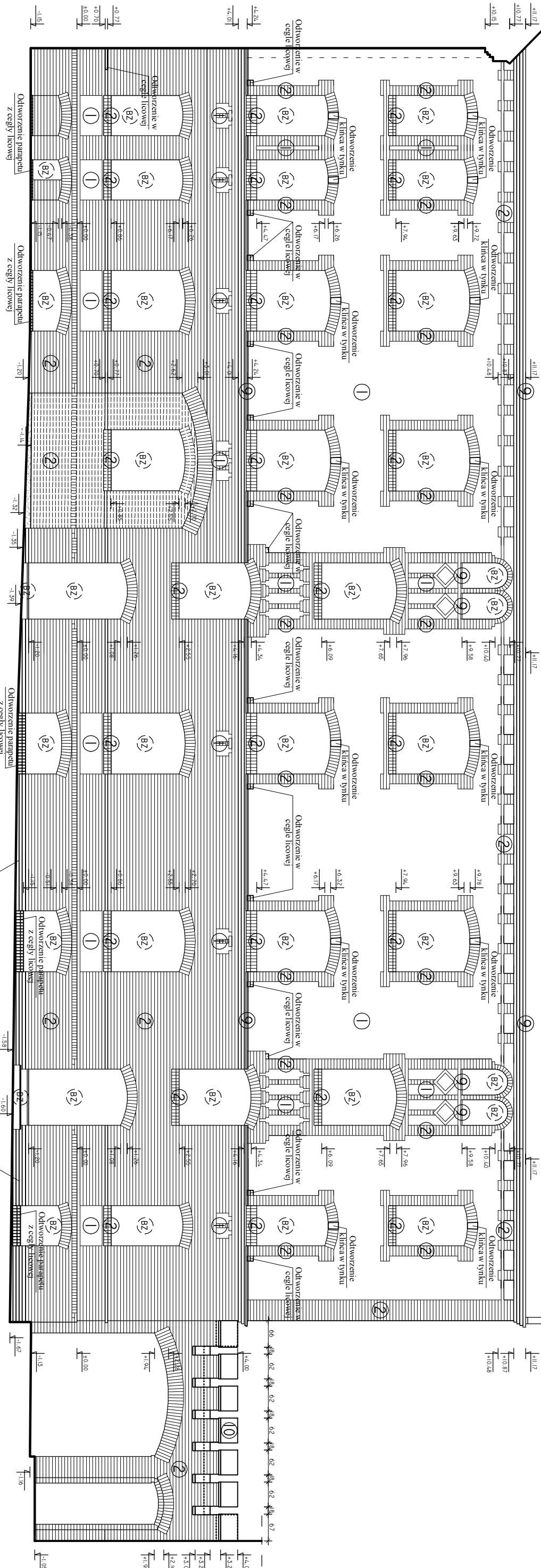
PARTER



Czyśczenie i remont elewacji wraz z odnowieniem dachu wykonanych w cegle łowej i tynku

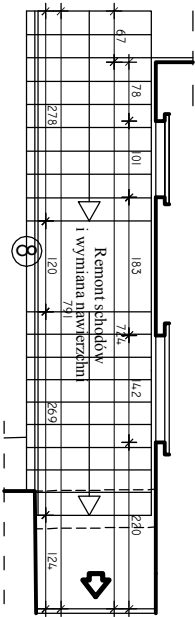
ELEWACJA POLUDNIOWA

Elewacja cz. szarym, - proj. jest uszczelnienie z sokół szarym i tynkiem i remont ogólnie z programem prac konserwacyjnych



- ZAKRES PRAC BUDOWLANYCH I KONSERWACYONSKICH
1. Elewacja cz. tynkowa - proj. jest całkowita wymiana tynku zgodnie z
 2. Elewacja cz. ceglana - proj. jest uszczelnienie i remont zgodnie z
 3. Elewacja cz. drewniana - proj. jest uszczelnienie i remont zgodnie z
 4. Wykaz - proj. jest wyznaczenie stropów podłogi na wykończenie z materiałów
 5. Wykaz - proj. jest remont blachy i okien oraz wymiana okien na dwuszybowe
 6. Wykaz - proj. jest remont i docieplenie zewnętrznych płyt styropianowych oraz
 7. Wykaz i logika - proj. jest docieplenie wewnętrznych i zewnętrznych ścian
 8. Wykaz i logika - proj. jest docieplenie zewnętrznych i wewnętrznych ścian
 9. Wykaz i logika - proj. jest remont ścian i tynku oraz wykonanie nowych
 10. Wykaz i logika - proj. jest remont murów ławny i ławy oraz konserwacja a
 11. Bez zmian - w proj. nie są przewidywane zmiany

Czyśczenie i remont elewacji wraz z odnowieniem tynku

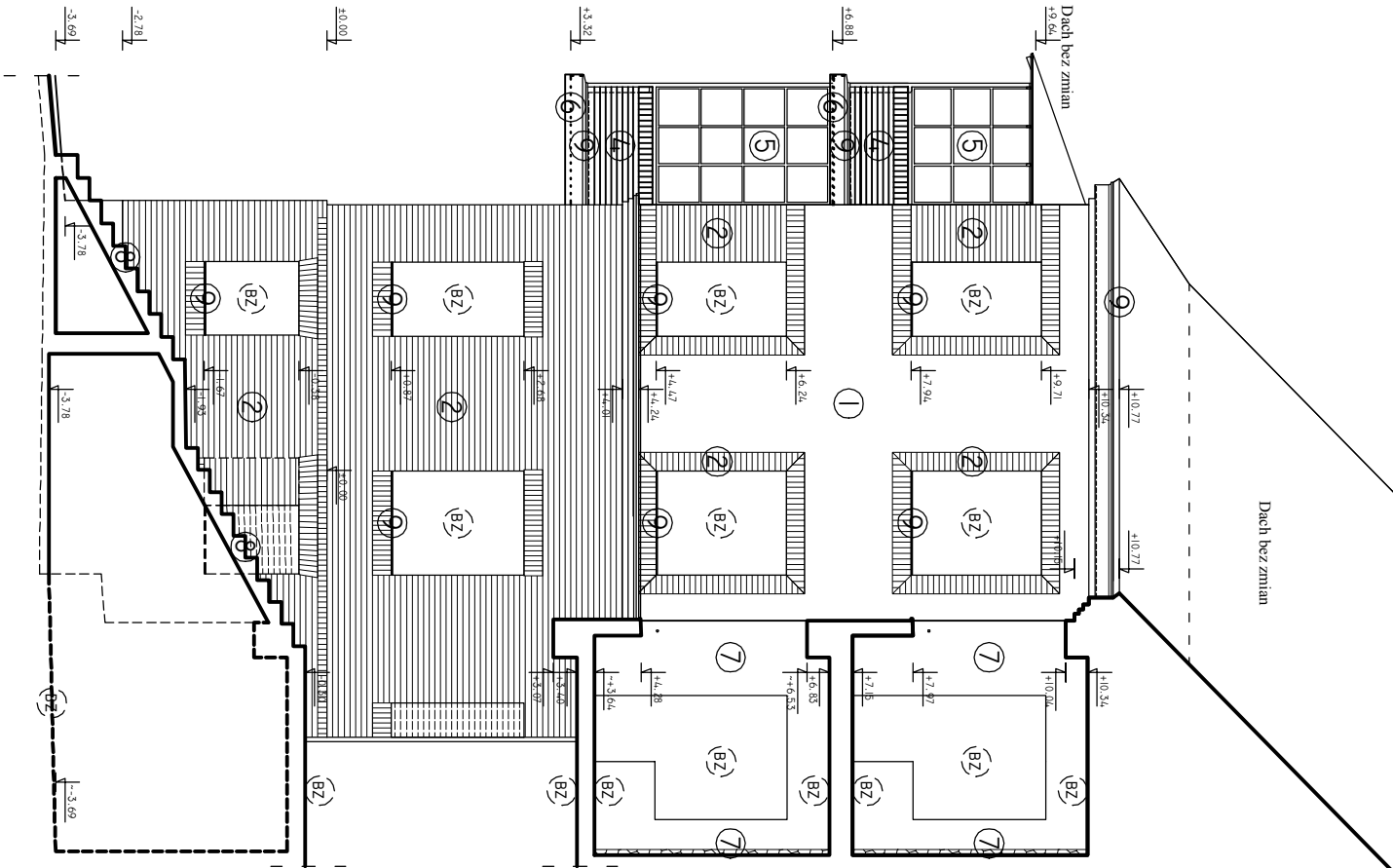


PIWNICA

PARTER

I PIĘTRO

2 PIĘTRO



PIWNICA

PARTER

I PIĘTRO

2 PIĘTRO