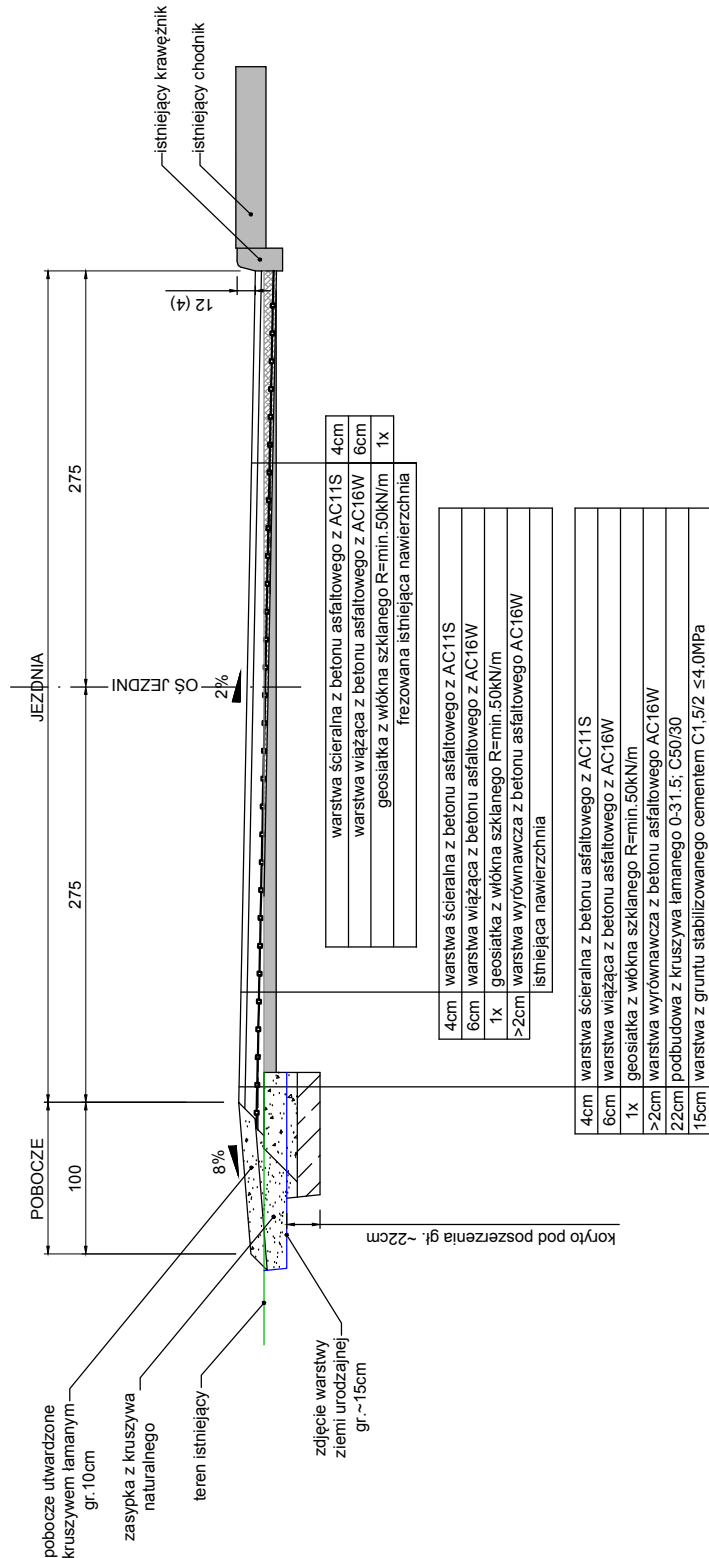


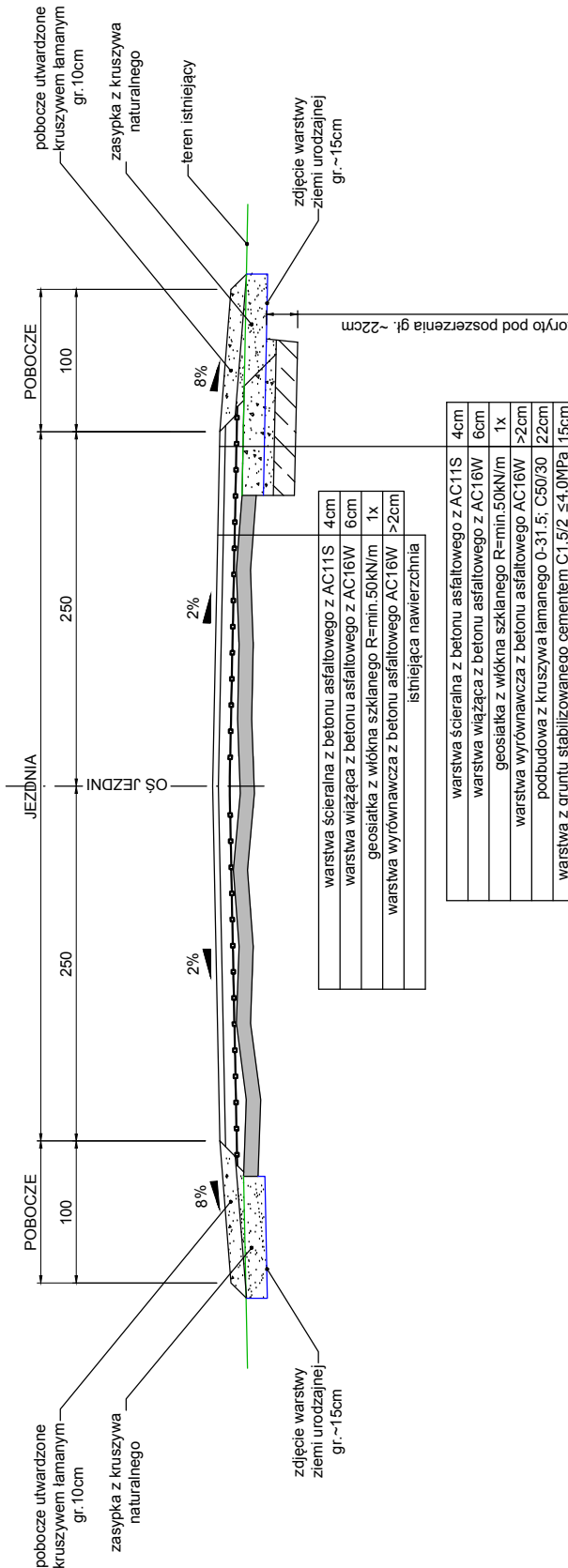
PRZEKRÓJ PÓŁULICZNY W MIEJSCOWŚCI BARCIANY



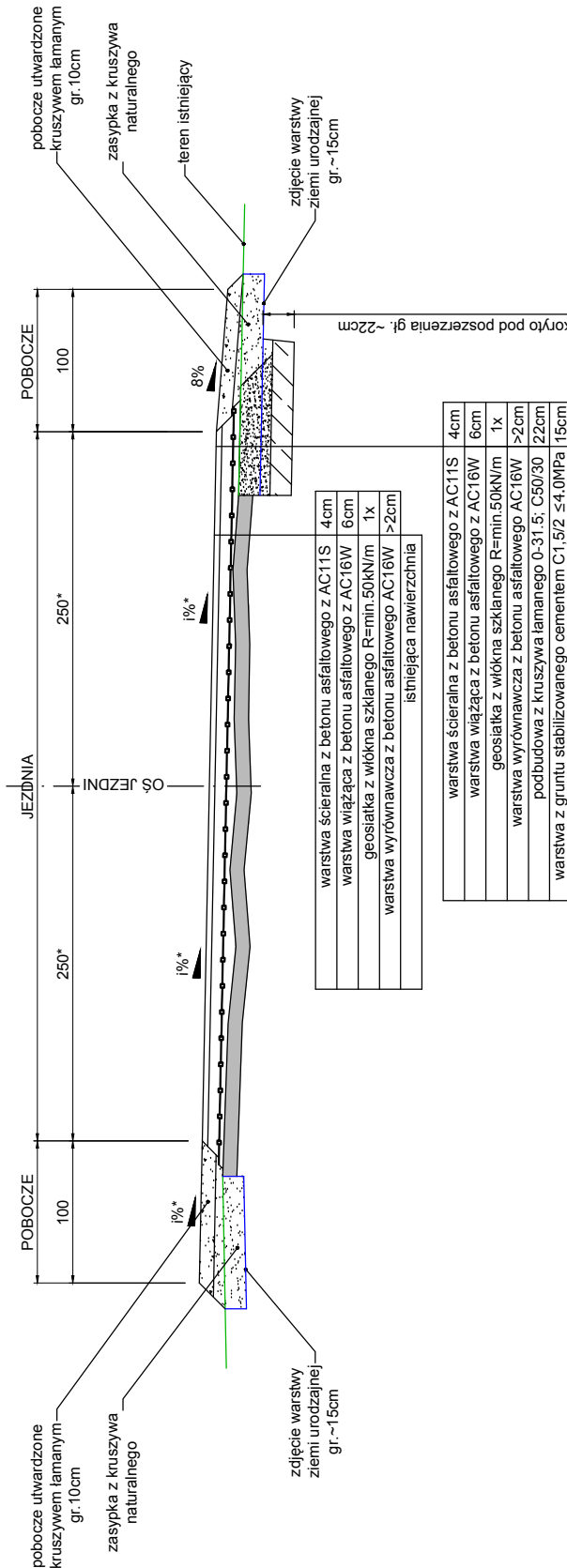
geogiątka z włna szklanego do przeznaczona do zbrojenia warstw asfaltowych o właściwościach:

- wytrzymałość na rozciąganie min. 50kN/m w dwóch kierunkach
- wzdłużenie przy zerwaniu do 3% w dwóch kierunkach

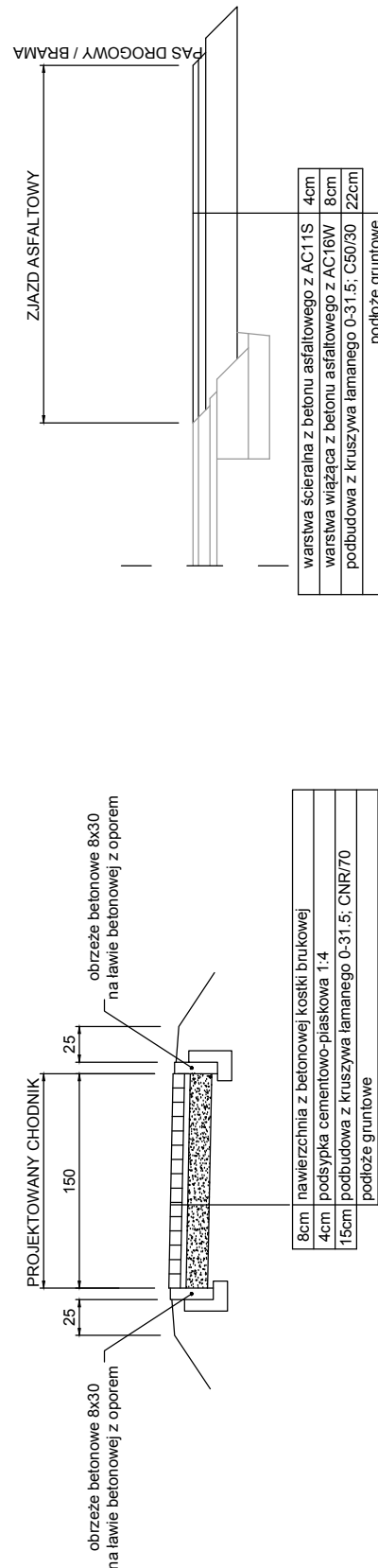
PRZEKRÓJ SZLAKOWY - SPADEK DASZKOWY



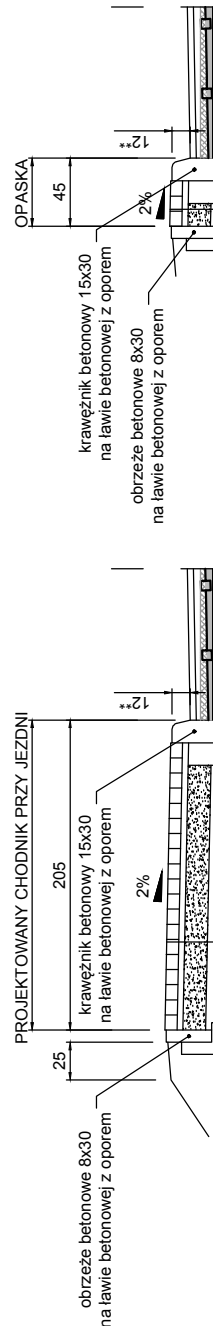
PRZEKRÓJ SZLAKOWY - SPADEK JEDNOSTRONNY



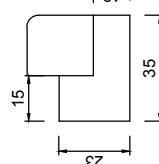
pochylenia poprzeczne i szerokości jezdni na łukach kołowych wykonać zgodnie z planem sytuacyjnym
zmiana pochylenia i szerokości jezdni wykonać na długości krzywej przejściowej



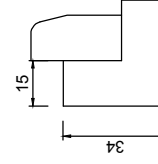
KRAWEŹNIK 15x22



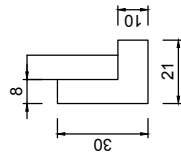
KRAWEŹNIK 20x22



KRAWEŻNIK 15x30



KRAWEŻNIK 8x30



** na przejściach dla pieszych zastosować krawężnik najdowry wniesiony 2 cm

Inwestor: Powiat Kętrzyński Plac Grunwaldzki 1, 11-400 Kętrzyn		Jedn. proj.: PRI Budomar, ul. Jagiello 24, 11-500 Giżycko, email: budomar1@wp.pl, tel. 602 478 902
Nazwa inwestycji: Przebudowa drogi powiatowej nr 1713N na odcinku Barciany - Bobrowo o długości 2.140 m		
Tytuł rysunku: Przekroje normalne		
Opracował: mgr inż. Marcin Golebiowski WAM/0118/PWOD/17		
Skala: 1:50	Data: 02-2019	Nr rysunku: 2.0