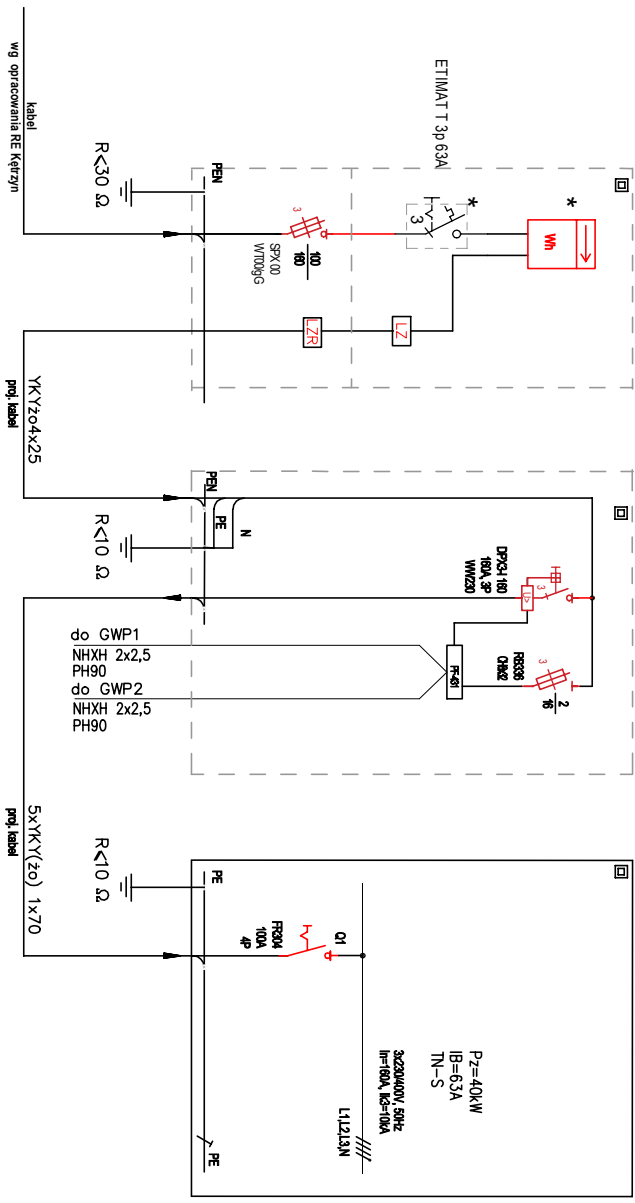


Projektowane ZK-P
wg opracowania RE Kętrzyn

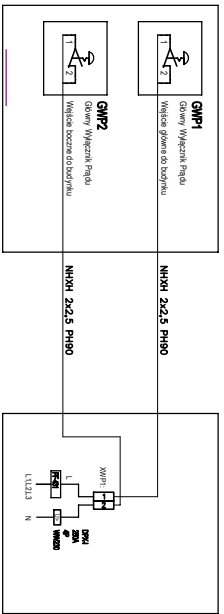
Projektowane ZK-WG
odbiorca

Projektowana TG



BUDYNEK POWIATOWEGO DOMU DZIECKA

ZESTAW ZŁĄCZOWY ZK-WG



1. Przed realizacją inwestycji Inwestor wyśle w zmianę przebiega napowietrznego na kablowe oraz o wyłączenie rozdzielczego układu pomiarowego na zewnątrz budynku zgodnie z przedstawionym na rysunku schematem ideowym przebudowy zasilania.

Obudowy zamknięte, wyposażone w zanki z wkładką odpowietrzną dla wymagań właściwego Zakładu Energetycznego oraz urządzenia przystosowane do plombowania.

UWAGI:

Inwestycja: Poprawa efektywności energetycznej budynku nr 4 Zespołu Szkół im. Macieja Rataja w Reszlu przy ul. W. Łukasńskiego w Reszlu wraz ze zmianą sposobu użytkowania na Powiatowy Dom Dziecka			
Adres inwestycji: 11-400 Reszel , ul. W.Łukasńskiego4,obrbp 0002 Reszel,dz.nr ew.75/5			
Inwestor: Powiat Kętrzyński 11-400 Kętrzyn, Plac Grunwaldzki 1			
Przedmiot: Projekt Budowlany		Specjalność: Elektryczna	
Projektanci: mgr inż. PIOTR CIOTROWSKI mgr inż. WAAŁOŚCIEK POŁOŚCIEC Inżynier elektryczny		Podpis	
Data: 04.2020		Status: bs	
Numer rysunku: IE-6		Rysownik: --	