

Uwaga

Dachy budynku, jego części podziemne znajdujące się pod współczesną powierzchnią terenu oraz stolarka zewnętrzna nie są przedmiotem niniejszego opracowania stąd ich opracowanie jest poglądowe, pozbawione szczegółów lub zostały w nim pominięte.

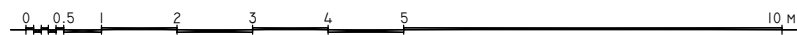
2 PIETRO

I PIETRO

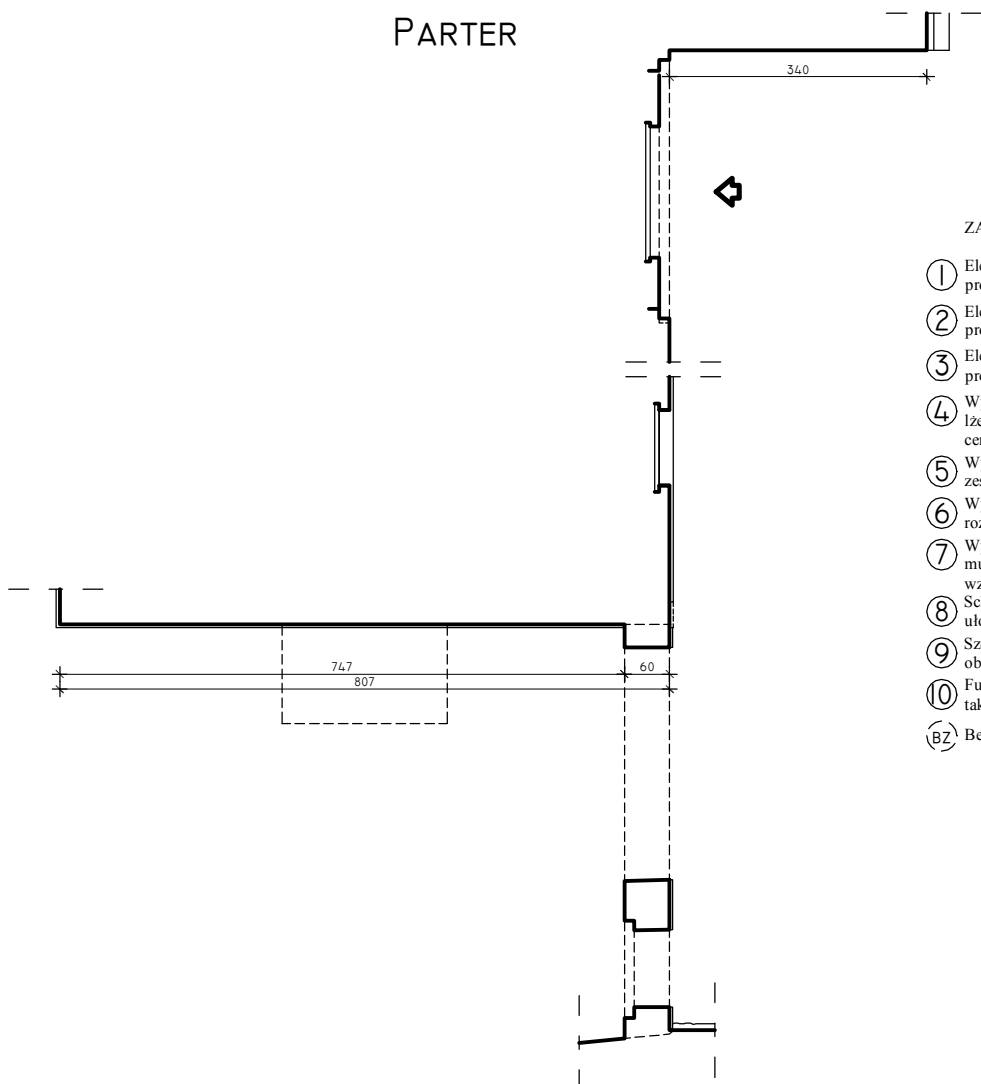
PARTER

PIWNICA

ELEWACJA WSCHODNIA



PARTER



ZAKRES PRAC BUDOWLANYCH I KONSERWATORSKICH

- ① Elewacja cz. tynkowana - proj. jest całkowita wymiana tynków zgodnie z programem prac konserwatorskich
- ② Elewacja cz. ceramiczna - proj. jest oczyszczenie, uzupełnienie i remont zgodnie z programem prac konserwatorskich
- ③ Elewacja elementy drewniane - proj. jest oczyszczenie i impregnacja zgodnie z programem prac konserwatorskich
- ④ Wykus - proj. jest wymiana ścianek podokiennych na wykonane z materiałów lżejszych o większej izolacyjności termicznej oraz od zewnątrz obłożenie płytkami ceramicznymi odtwarzającymi istniejący układ cegieł
- ⑤ Wykus - proj. jest remont ślusarki okiennej oraz wymiana szklenia na dwuszybowe zespolone o podwyższonej izolacyjności termicznej
- ⑥ Wykus - proj. jest remont i docieplenie wspornikowych płyt stropowych oraz rozbiórka starych warstw posadzkowych i ułożenie nowych
- ⑦ Wykus i loggia - proj. jest zbiecie tynków wewnętrznych i docieplenie ściany murewaną skrzydła styropianem i położenie tynków cienkowarstwowych na wzmocnionej siatce
- ⑧ Schody zewn. - proj. jest remont oraz rozbiórka starych warstw posadzkowych i ułożenie nowych
- ⑨ Szczyty, gzymsy i parapety - proj. się remont istniejących oraz wykonanie nowych obróbek blacharskich z blachy stalowej ocynkowanej
- ⑩ Furta i brama - proj. jest remont murów bramy i furty oraz odtworzenie krenelażu a także wykonanie prac dla pkt. 2 zgodnie z programem prac konserwatorskich
- Ⓑ Bez zmian - w proj. nie są przewidywane zmiany

BIURO ARCHITEKTONICZNE, arch. Jacek A. Strużyński 10-437 Olsztyn, ul. Dworcowa 45/60, tel. 0-89 527 39 43 e-mail: biurojas@poczta.fm	
PROJEKT BUDOWLANY	
Remont i częściowe ocieplenie elewacji gł. budynku (skrzydło północne) szpitala ZOZ Reszel, ul. J. Słowackiego (dz. nr 12, obr. 3)	
PROJEKT ARCHITEKTONICZNO-BUDOWLANY	
Projektował: mgr inż. arch. Jacek Strużyński (WM-0119)	
Sprawdził: mgr inż. arch. Piotr Ostoja-Lński (WM-0154)	
Elewacja wschodnia - widok i rzut	
Sierpień 2011 r.	Skala 1:100