

# ANEKS BADAWCZY

## I. SPIS TREŚCI

1. CEL BADAŃ
2. METODYKA BADAŃ
3. SPIS MIEJSC ODKRYWEK I POBRANIA PRÓBEK
4. WYNIKI BADAŃ
5. PODSUMOWANIE

### 1. CEL BADAŃ

Celem przeprowadzonych badań jest identyfikacja techniki wykonania oraz kolorystyki elementów wystroju elewacji i klatki schodowej w zakresie niezbędnym do sformułowania wytycznych i opracowania programu prac konserwatorskich.

### 2. METODYKA BADAŃ

Po dokonaniu oględzin elewacji wykonano dokumentację fotograficzną stanu zachowania oraz wykonano wstępne odkrywki w charakterystycznych punktach. Następnie wybrano miejsca odkrywek, wykonano odkrywki i pobrano próbki.

#### **Badania zapraw**





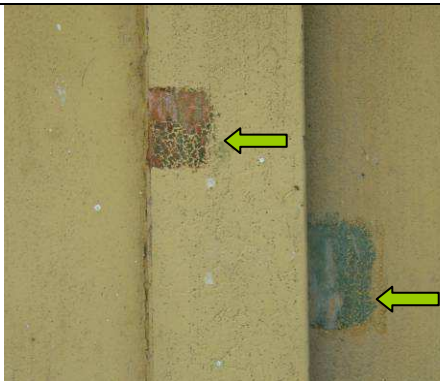

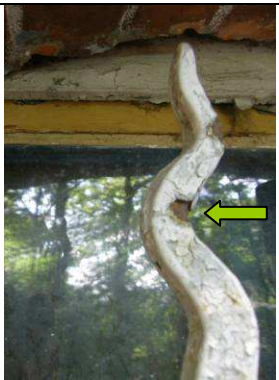
Analiza cech makroskopowych.

Na podstawie oględzin zaprawy, przełamu i szlifów określono barwę, zwięźłość, strukturę i teksturę zaprawy.

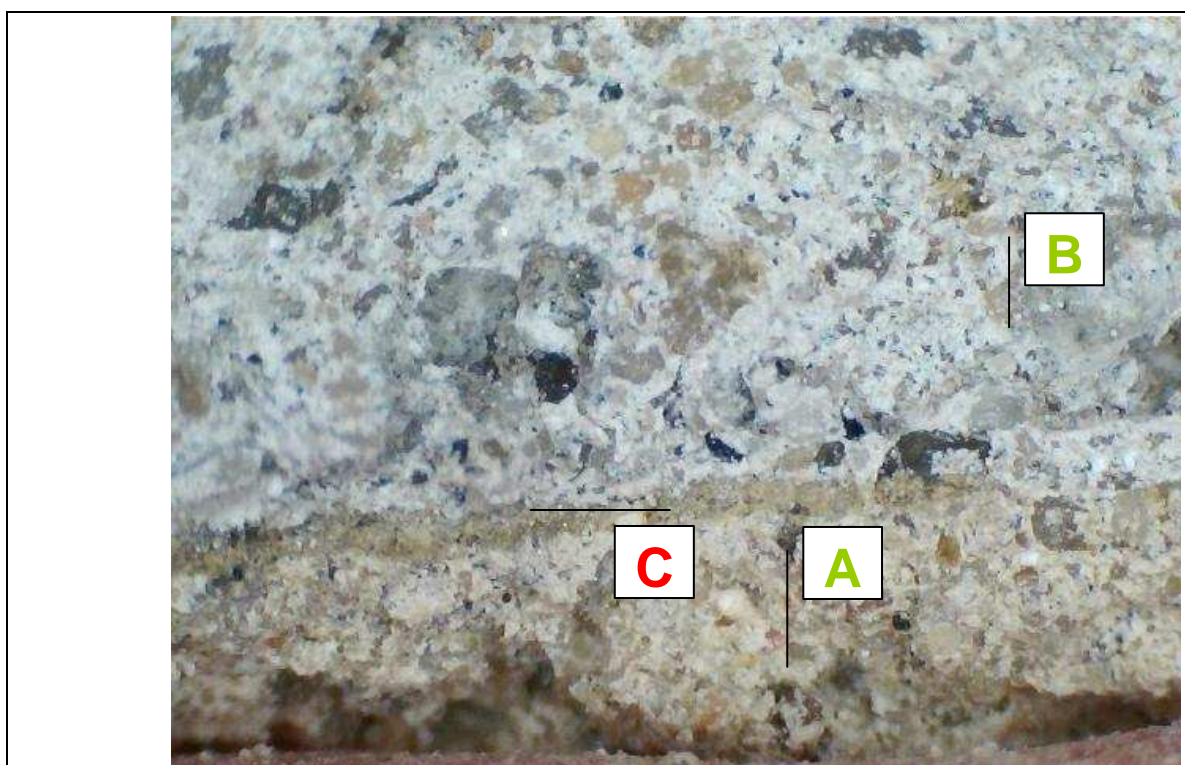
#### **Badania warstw malarskich**

W ramach badań przeprowadzonych na budynku Szpitala Rejonowego na ul. Słowackiego 3 w Reszlu przeprowadzono oględziny elewacji -tynków i ceglanych partii elewacji. Na zachowanej stolarce okiennej i drzwiowej w celu ustalenia oryginalnej kolorystyki wykonano odkrywki schodkowe i pasowe oraz pobrano próbki nawarstwień historycznych. Przekroje stratygraficzne wykonano przez zatopienie próbek w żywicy akrylowej i wykonanie naszlifów. Próbki obserwowano i sfotografowano w 200-krotnym powiększeniu.

### 3. SPIS MIEJSC ODKRYWEK I POBRANIA PRÓBEK

nr próbki	określenie	lokalizacja	miejsce pobrania
R -1	tynk z elewacji północnej na pierwszym piętrze		
R-2	drzwi na parterze na elewacji północnej – badania stratygraficzne nawarstwień malarskich		
			<p>próbka R- 2A</p> <p>próbka R- 2B</p>
R-3	krata przy oknie na elewacji południowej badania stratygraficzne nawarstwień malarskich		

## 4. WYNIKI BADAŃ ZAPRAW

PRÓBKA NR R-1

FOT NR 1. mikroskopowy obraz przełamu próbki tynku. Widoczne są dwie warstwy różniące się kolorem: leżąca bezpośrednio na cegle, kremowa **A** i jasno szara powyżej **B**. Pomiędzy zaprawami ugrowa warstwa **C**, prawdopodobnie opracowania kolorystycznego tynku A.

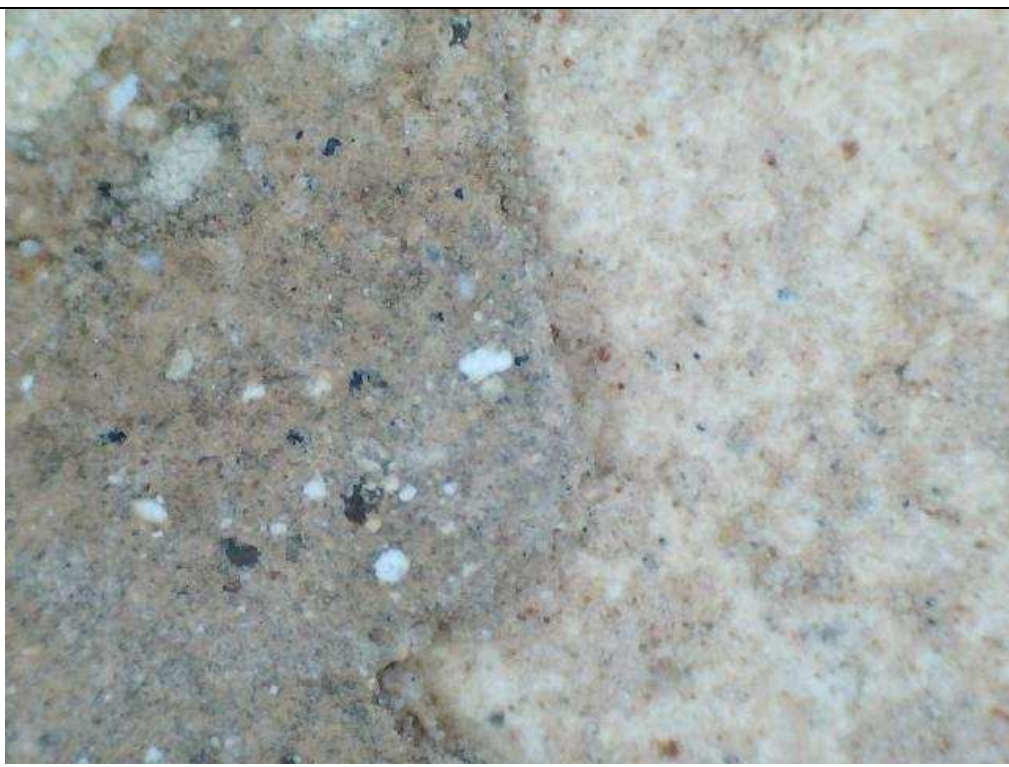


FOT NR 2. mikroskopowy obraz przełamu próbki tynku warstwy szarej. Widoczne są dwie warstwy różniące się kolorem: leżąca bezpośrednio na cegle, kremowa **A** i jasno szara powyżej **B**. Pomiędzy zaprawami ugrowa warstwa **C**, prawdopodobnie opracowania kolorystycznego tynku A.





FOT nr 3.



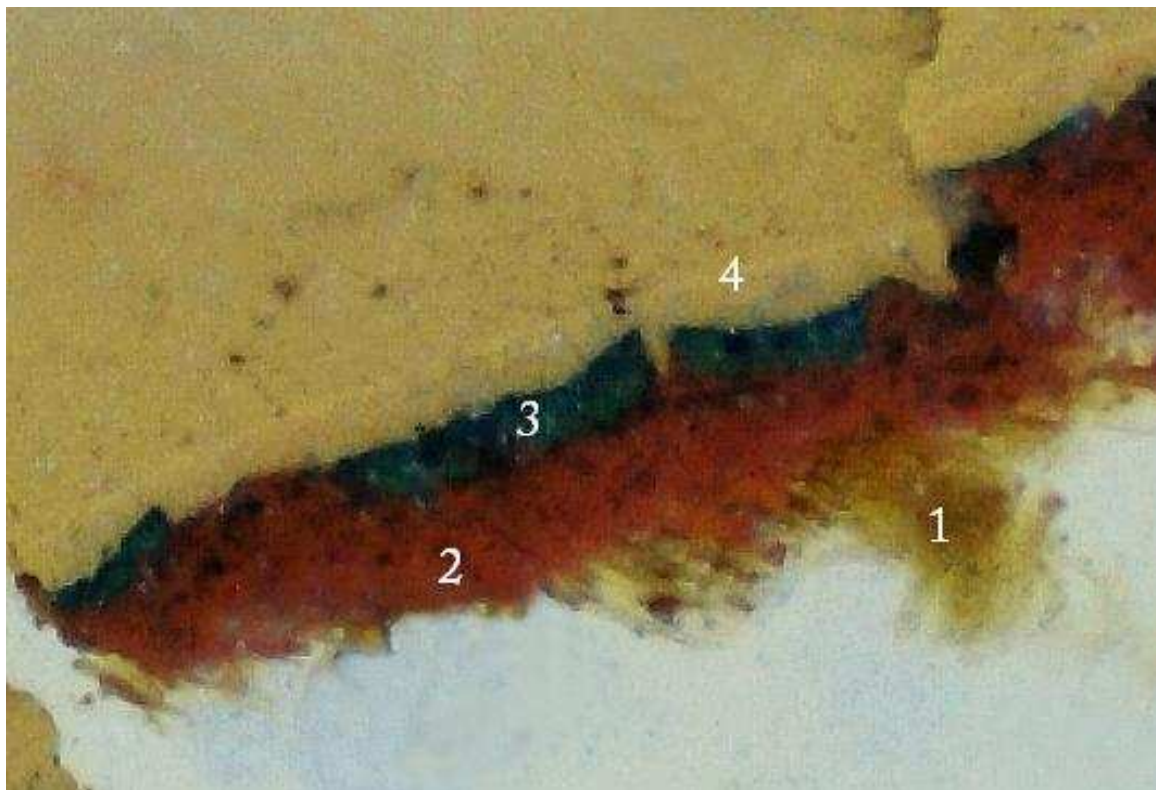
FOT NR 4. Makroskopowy obraz dwóch warstw malarskich na powierzchni tynku.

KONSERWACJA DZIEŁ SZTUKI  
Katarzyna Polak  
60-707 Poznań, ul. Małeckiego 13/4  
NIP 779-107-38-31, Regon 631542304  
tel. 601 840 410, (061) 866 28 30

## BADANIA STRATYGRAFII NAWARSTWIEŃ MALARSKICH

### Próbka nr R- 2A

Próbka pobrana z ramy konstrukcyjnej drzwi dwuskrzydłowych, płycinowych.

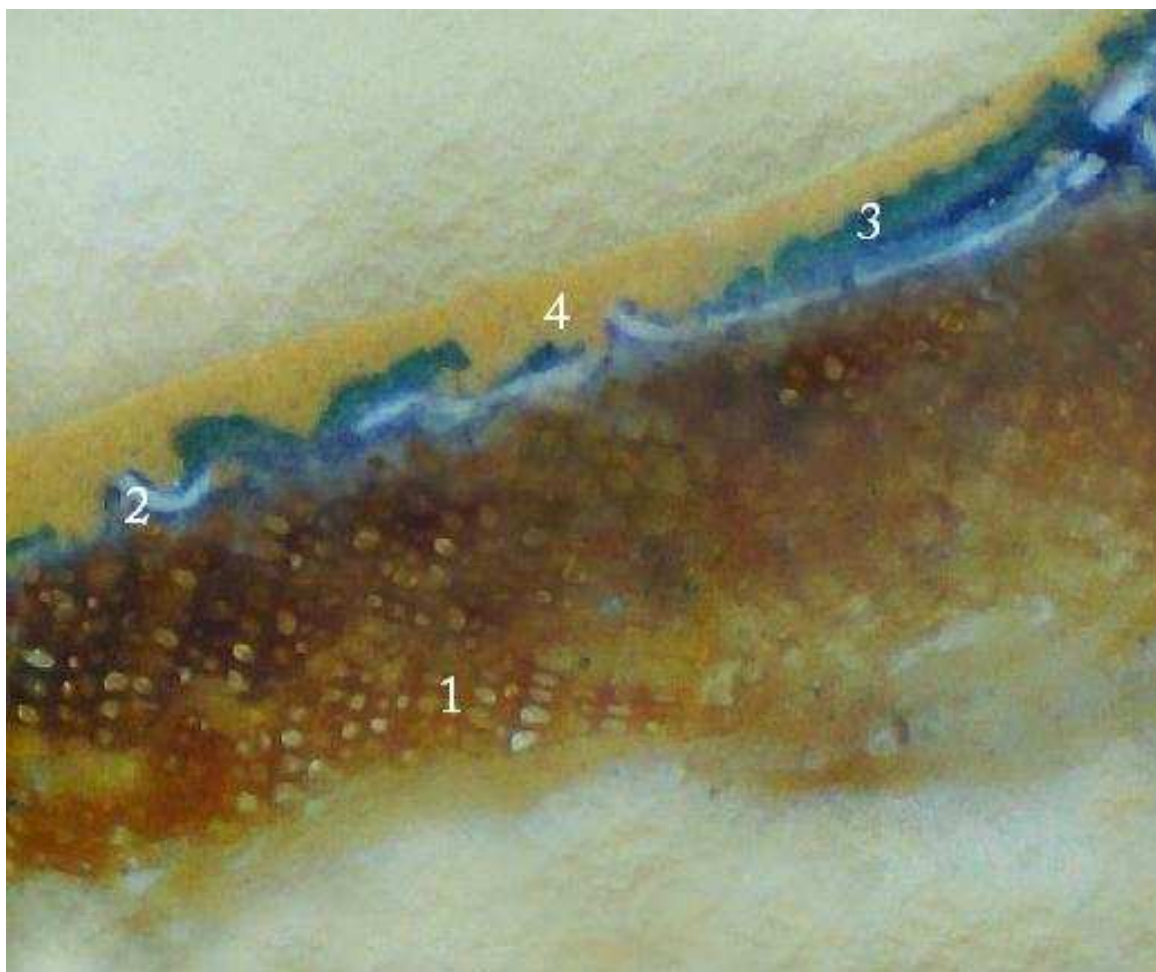


### STRATYGRAFIA PRÓBK

1		drewno
2		czerwona warstwa malarska
3		zielona warstwa malarska
4		ugrowa warstwa malarska





## Próbka nr R – 2B

Próbka pobrana z pola (płyciny) drzwi dwuskrzydłowych, płycinowych.



A

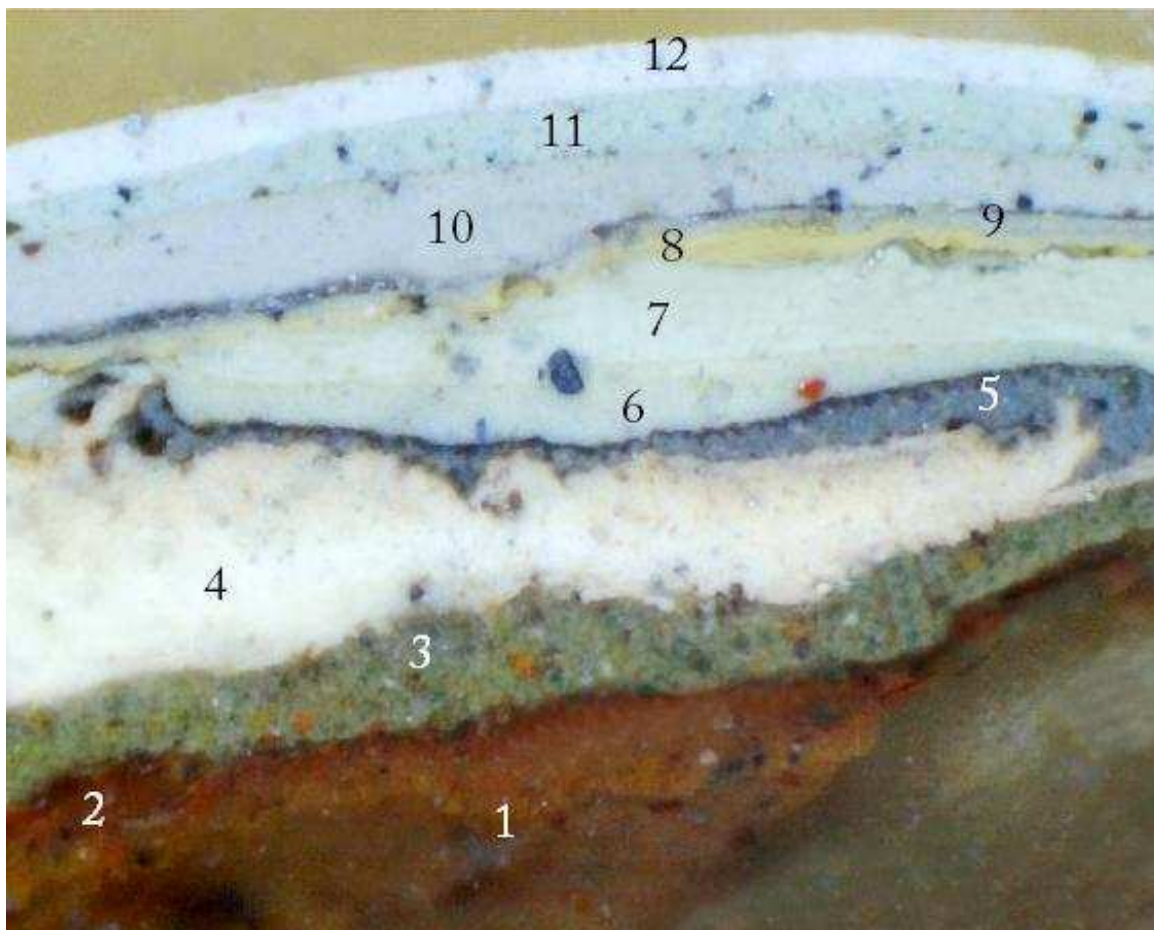
## STRATYGRAFIA PRÓBK

1		drewno
2		<i>cienka biała warstwa ? grunt?</i>
3		zielona warstwa malarska
4		ugrowa warstwa malarska







Próbka nr R-3.

Próbka pobrana z kraty okiennej. (Okno od strony kostnicy, na poziomie przyległego terenu).



## STRATYGRAFIA PRÓBKII

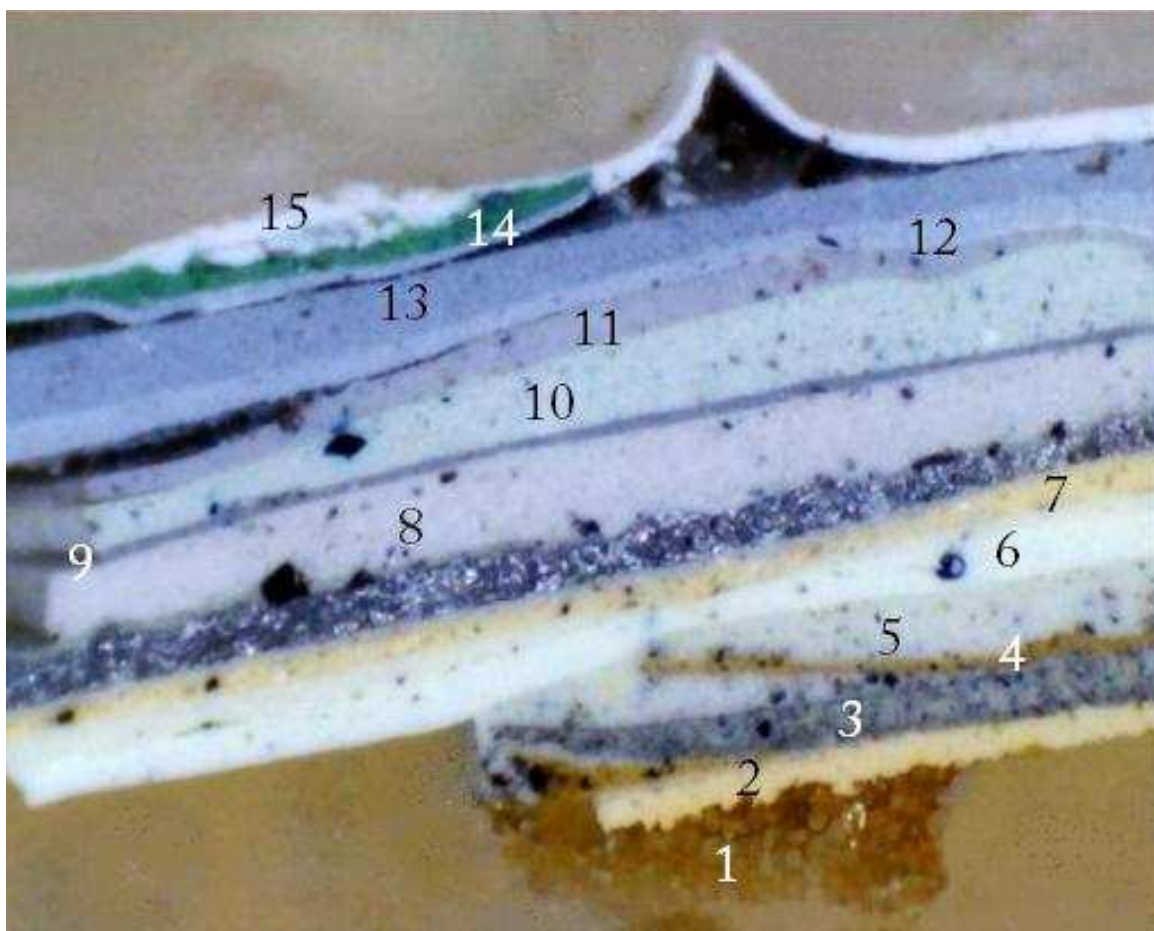
1		<i>czerwona warstwa minii</i>
2		<i>zielona warstwa malarska</i>
3		<i>biała warstwa malarska</i>
4		<i>niebieska warstwa malarska</i>
5		<i>jasnozielona warstwa malarska (seledynowa)</i>
6		<i>jasnozielona warstwa malarska (seledynowa)</i>
7		<i>żółta warstwa malarska</i>

8		<i>szara warstwa malarska</i>
9		<i> błękitna warstwa malarska</i>
10		<i>seledynowa warstwa malarska</i>
11		<i>biała warstwa malarska</i>







Próbka nr R-4

Próbka pobrana z ramy okna. (Skrzydło lewe okna od strony kostnicy, na poziomie przyległego terenu)

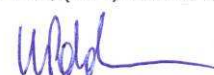


## STRATYGRAFIA PRÓBKII

1		<i>drewno</i>
2		<i>kremowa warstwa malarska</i>
3		<i>szaroniebieska ciemna warstwa malarska</i>
4		<i>cienka ugrowa warstwa malarska</i>
5		<i>jasnoszara warstwa malarska</i>
6		<i>biała warstwa malarska</i>
7		<i>żółta warstwa malarska</i>
8		<i>jasnobłękitna warstwa malarska</i>

9		<i>ciemna niebieska warstwa malarska</i>
1 0		<i> błękitna warstwa malarska</i>
1 1		<i>szaroniebieska warstwa malarska</i>
1 2		<i>jasnoniebieska warstwa malarska</i>
1 3		<i>niebieska warstwa malarska</i>
1 4		<i>zielona warstwa malarska</i>
1 5		<i>biała warstwa malarska</i>

KONSERWACJA DZIEŁ SZTUKI  
Katarzyna Polak  
60-707 Poznań, ul. Małeckiego 13/4  
NIP 779-107-38-31, Regon 631542304  
tel. 601 840 410, (061) 866 28 30



#### **4. PODSUMOWANIE**

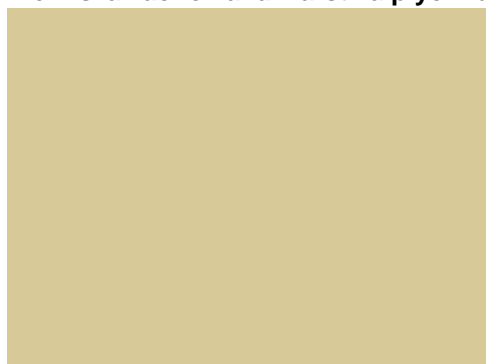
Przeprowadzone badania na nielicznych, zachowanych oryginalnych elementach stolarki drzwiowej i okiennej pozwoliły ustalić pierwotną kolorystykę stolarki oraz ślusarki okiennej. Natomiast w przypadku stolarki drzwiowej, niewielka ilość warstw pozwala wnioskować, iż na przestrzeni lat drzwi były „odnawiane” skutkiem czego historyczne nawarstwienia zostały usunięte.



**Pierwsza zachowana warstwa na ramie konstrukcyjnej drzwi dwuskrzydłowych.**



**Pierwsza zachowana warstwa płycin drzwi dwuskrzydłowych.**



**Kolor pierwotny stolarki okiennej.**



**Kolor pierwotny kraty okiennej**