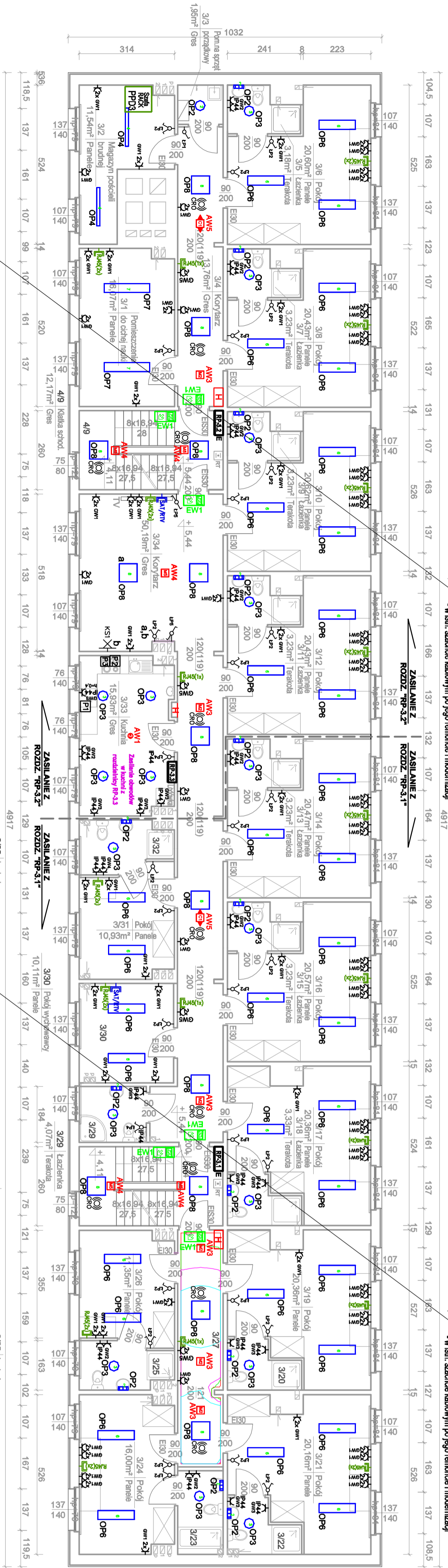


LEGENDA:

- 2x gw1 grzałko wyłowe pł. podłogę 22P-2, ogólnego przeznaczenia
- gw2 grzałko wyłowe pł. podłogę 22P-2, szczerbie, IP co najmniej 44
- IP44 gw3 grzałko wyłowe pł. podłogę 22P-2, szczerbie, IP co najmniej 44
- gw4 grzałko wyłowe pł. podłogę 22P-2, szczerbie, IP co najmniej 44
- gw5 grzałko wyłowe pł. podłogę 22P-2, szczerbie, IP co najmniej 44
- gw6 grzałko wyłowe pł. podłogę 22P-2, szczerbie, IP co najmniej 44
- gw7 grzałko wyłowe pł. podłogę 22P-2, szczerbie, IP co najmniej 44
- gw8 grzałko wyłowe pł. podłogę 22P-2, szczerbie, IP co najmniej 44
- gw9 grzałko wyłowe pł. podłogę 22P-2, szczerbie, IP co najmniej 44
- gw10 grzałko wyłowe pł. podłogę 22P-2, szczerbie, IP co najmniej 44
- gw11 grzałko wyłowe pł. podłogę 22P-2, szczerbie, IP co najmniej 44
- gw12 grzałko wyłowe pł. podłogę 22P-2, szczerbie, IP co najmniej 44
- gw13 grzałko wyłowe pł. podłogę 22P-2, szczerbie, IP co najmniej 44
- gw14 grzałko wyłowe pł. podłogę 22P-2, szczerbie, IP co najmniej 44
- gw15 grzałko wyłowe pł. podłogę 22P-2, szczerbie, IP co najmniej 44
- gw16 grzałko wyłowe pł. podłogę 22P-2, szczerbie, IP co najmniej 44
- gw17 grzałko wyłowe pł. podłogę 22P-2, szczerbie, IP co najmniej 44
- gw18 grzałko wyłowe pł. podłogę 22P-2, szczerbie, IP co najmniej 44
- gw19 grzałko wyłowe pł. podłogę 22P-2, szczerbie, IP co najmniej 44
- gw20 grzałko wyłowe pł. podłogę 22P-2, szczerbie, IP co najmniej 44
- gw21 grzałko wyłowe pł. podłogę 22P-2, szczerbie, IP co najmniej 44
- gw22 grzałko wyłowe pł. podłogę 22P-2, szczerbie, IP co najmniej 44
- gw23 grzałko wyłowe pł. podłogę 22P-2, szczerbie, IP co najmniej 44
- gw24 grzałko wyłowe pł. podłogę 22P-2, szczerbie, IP co najmniej 44
- gw25 grzałko wyłowe pł. podłogę 22P-2, szczerbie, IP co najmniej 44
- gw26 grzałko wyłowe pł. podłogę 22P-2, szczerbie, IP co najmniej 44
- gw27 grzałko wyłowe pł. podłogę 22P-2, szczerbie, IP co najmniej 44
- gw28 grzałko wyłowe pł. podłogę 22P-2, szczerbie, IP co najmniej 44
- gw29 grzałko wyłowe pł. podłogę 22P-2, szczerbie, IP co najmniej 44
- gw30 grzałko wyłowe pł. podłogę 22P-2, szczerbie, IP co najmniej 44
- gw31 grzałko wyłowe pł. podłogę 22P-2, szczerbie, IP co najmniej 44
- gw32 grzałko wyłowe pł. podłogę 22P-2, szczerbie, IP co najmniej 44
- gw33 grzałko wyłowe pł. podłogę 22P-2, szczerbie, IP co najmniej 44
- gw34 grzałko wyłowe pł. podłogę 22P-2, szczerbie, IP co najmniej 44
- gw35 grzałko wyłowe pł. podłogę 22P-2, szczerbie, IP co najmniej 44
- gw36 grzałko wyłowe pł. podłogę 22P-2, szczerbie, IP co najmniej 44
- gw37 grzałko wyłowe pł. podłogę 22P-2, szczerbie, IP co najmniej 44
- gw38 grzałko wyłowe pł. podłogę 22P-2, szczerbie, IP co najmniej 44
- gw39 grzałko wyłowe pł. podłogę 22P-2, szczerbie, IP co najmniej 44
- gw40 grzałko wyłowe pł. podłogę 22P-2, szczerbie, IP co najmniej 44
- gw41 grzałko wyłowe pł. podłogę 22P-2, szczerbie, IP co najmniej 44
- gw42 grzałko wyłowe pł. podłogę 22P-2, szczerbie, IP co najmniej 44
- gw43 grzałko wyłowe pł. podłogę 22P-2, szczerbie, IP co najmniej 44
- gw44 grzałko wyłowe pł. podłogę 22P-2, szczerbie, IP co najmniej 44
- gw45 grzałko wyłowe pł. podłogę 22P-2, szczerbie, IP co najmniej 44
- gw46 grzałko wyłowe pł. podłogę 22P-2, szczerbie, IP co najmniej 44
- gw47 grzałko wyłowe pł. podłogę 22P-2, szczerbie, IP co najmniej 44
- gw48 grzałko wyłowe pł. podłogę 22P-2, szczerbie, IP co najmniej 44
- gw49 grzałko wyłowe pł. podłogę 22P-2, szczerbie, IP co najmniej 44
- gw50 grzałko wyłowe pł. podłogę 22P-2, szczerbie, IP co najmniej 44
- gw51 grzałko wyłowe pł. podłogę 22P-2, szczerbie, IP co najmniej 44
- gw52 grzałko wyłowe pł. podłogę 22P-2, szczerbie, IP co najmniej 44
- gw53 grzałko wyłowe pł. podłogę 22P-2, szczerbie, IP co najmniej 44
- gw54 grzałko wyłowe pł. podłogę 22P-2, szczerbie, IP co najmniej 44
- gw55 grzałko wyłowe pł. podłogę 22P-2, szczerbie, IP co najmniej 44
- gw56 grzałko wyłowe pł. podłogę 22P-2, szczerbie, IP co najmniej 44
- gw57 grzałko wyłowe pł. podłogę 22P-2, szczerbie, IP co najmniej 44
- gw58 grzałko wyłowe pł. podłogę 22P-2, szczerbie, IP co najmniej 44
- gw59 grzałko wyłowe pł. podłogę 22P-2, szczerbie, IP co najmniej 44
- gw60 grzałko wyłowe pł. podłogę 22P-2, szczerbie, IP co najmniej 44
- gw61 grzałko wyłowe pł. podłogę 22P-2, szczerbie, IP co najmniej 44
- gw62 grzałko wyłowe pł. podłogę 22P-2, szczerbie, IP co najmniej 44
- gw63 grzałko wyłowe pł. podłogę 22P-2, szczerbie, IP co najmniej 44
- gw64 grzałko wyłowe pł. podłogę 22P-2, szczerbie, IP co najmniej 44
- gw65 grzałko wyłowe pł. podłogę 22P-2, szczerbie, IP co najmniej 44
- gw66 grzałko wyłowe pł. podłogę 22P-2, szczerbie, IP co najmniej 44
- gw67 grzałko wyłowe pł. podłogę 22P-2, szczerbie, IP co najmniej 44
- gw68 grzałko wyłowe pł. podłogę 22P-2, szczerbie, IP co najmniej 44
- gw69 grzałko wyłowe pł. podłogę 22P-2, szczerbie, IP co najmniej 44
- gw70 grzałko wyłowe pł. podłogę 22P-2, szczerbie, IP co najmniej 44
- gw71 grzałko wyłowe pł. podłogę 22P-2, szczerbie, IP co najmniej 44
- gw72 grzałko wyłowe pł. podłogę 22P-2, szczerbie, IP co najmniej 44
- gw73 grzałko wyłowe pł. podłogę 22P-2, szczerbie, IP co najmniej 44
- gw74 grzałko wyłowe pł. podłogę 22P-2, szczerbie, IP co najmniej 44
- gw75 grzałko wyłowe pł. podłogę 22P-2, szczerbie, IP co najmniej 44
- gw76 grzałko wyłowe pł. podłogę 22P-2, szczerbie, IP co najmniej 44
- gw77 grzałko wyłowe pł. podłogę 22P-2, szczerbie, IP co najmniej 44
- gw78 grzałko wyłowe pł. podłogę 22P-2, szczerbie, IP co najmniej 44
- gw79 grzałko wyłowe pł. podłogę 22P-2, szczerbie, IP co najmniej 44
- gw80 grzałko wyłowe pł. podłogę 22P-2, szczerbie, IP co najmniej 44
- gw81 grzałko wyłowe pł. podłogę 22P-2, szczerbie, IP co najmniej 44
- gw82 grzałko wyłowe pł. podłogę 22P-2, szczerbie, IP co najmniej 44
- gw83 grzałko wyłowe pł. podłogę 22P-2, szczerbie, IP co najmniej 44
- gw84 grzałko wyłowe pł. podłogę 22P-2, szczerbie, IP co najmniej 44
- gw85 grzałko wyłowe pł. podłogę 22P-2, szczerbie, IP co najmniej 44
- gw86 grzałko wyłowe pł. podłogę 22P-2, szczerbie, IP co najmniej 44
- gw87 grzałko wyłowe pł. podłogę 22P-2, szczerbie, IP co najmniej 44
- gw88 grzałko wyłowe pł. podłogę 22P-2, szczerbie, IP co najmniej 44
- gw89 grzałko wyłowe pł. podłogę 22P-2, szczerbie, IP co najmniej 44
- gw90 grzałko wyłowe pł. podłogę 22P-2, szczerbie, IP co najmniej 44
- gw91 grzałko wyłowe pł. podłogę 22P-2, szczerbie, IP co najmniej 44
- gw92 grzałko wyłowe pł. podłogę 22P-2, szczerbie, IP co najmniej 44
- gw93 grzałko wyłowe pł. podłogę 22P-2, szczerbie, IP co najmniej 44
- gw94 grzałko wyłowe pł. podłogę 22P-2, szczerbie, IP co najmniej 44
- gw95 grzałko wyłowe pł. podłogę 22P-2, szczerbie, IP co najmniej 44
- gw96 grzałko wyłowe pł. podłogę 22P-2, szczerbie, IP co najmniej 44
- gw97 grzałko wyłowe pł. podłogę 22P-2, szczerbie, IP co najmniej 44
- gw98 grzałko wyłowe pł. podłogę 22P-2, szczerbie, IP co najmniej 44
- gw99 grzałko wyłowe pł. podłogę 22P-2, szczerbie, IP co najmniej 44
- gw100 grzałko wyłowe pł. podłogę 22P-2, szczerbie, IP co najmniej 44

- gw101 grzałko wyłowe pł. podłogę 22P-2, szczerbie, IP co najmniej 44
- gw102 grzałko wyłowe pł. podłogę 22P-2, szczerbie, IP co najmniej 44
- gw103 grzałko wyłowe pł. podłogę 22P-2, szczerbie, IP co najmniej 44
- gw104 grzałko wyłowe pł. podłogę 22P-2, szczerbie, IP co najmniej 44
- gw105 grzałko wyłowe pł. podłogę 22P-2, szczerbie, IP co najmniej 44
- gw106 grzałko wyłowe pł. podłogę 22P-2, szczerbie, IP co najmniej 44
- gw107 grzałko wyłowe pł. podłogę 22P-2, szczerbie, IP co najmniej 44
- gw108 grzałko wyłowe pł. podłogę 22P-2, szczerbie, IP co najmniej 44
- gw109 grzałko wyłowe pł. podłogę 22P-2, szczerbie, IP co najmniej 44
- gw110 grzałko wyłowe pł. podłogę 22P-2, szczerbie, IP co najmniej 44
- gw111 grzałko wyłowe pł. podłogę 22P-2, szczerbie, IP co najmniej 44
- gw112 grzałko wyłowe pł. podłogę 22P-2, szczerbie, IP co najmniej 44
- gw113 grzałko wyłowe pł. podłogę 22P-2, szczerbie, IP co najmniej 44
- gw114 grzałko wyłowe pł. podłogę 22P-2, szczerbie, IP co najmniej 44
- gw115 grzałko wyłowe pł. podłogę 22P-2, szczerbie, IP co najmniej 44
- gw116 grzałko wyłowe pł. podłogę 22P-2, szczerbie, IP co najmniej 44
- gw117 grzałko wyłowe pł. podłogę 22P-2, szczerbie, IP co najmniej 44
- gw118 grzałko wyłowe pł. podłogę 22P-2, szczerbie, IP co najmniej 44
- gw119 grzałko wyłowe pł. podłogę 22P-2, szczerbie, IP co najmniej 44
- gw120 grzałko wyłowe pł. podłogę 22P-2, szczerbie, IP co najmniej 44
- gw121 grzałko wyłowe pł. podłogę 22P-2, szczerbie, IP co najmniej 44
- gw122 grzałko wyłowe pł. podłogę 22P-2, szczerbie, IP co najmniej 44
- gw123 grzałko wyłowe pł. podłogę 22P-2, szczerbie, IP co najmniej 44
- gw124 grzałko wyłowe pł. podłogę 22P-2, szczerbie, IP co najmniej 44
- gw125 grzałko wyłowe pł. podłogę 22P-2, szczerbie, IP co najmniej 44
- gw126 grzałko wyłowe pł. podłogę 22P-2, szczerbie, IP co najmniej 44
- gw127 grzałko wyłowe pł. podłogę 22P-2, szczerbie, IP co najmniej 44
- gw128 grzałko wyłowe pł. podłogę 22P-2, szczerbie, IP co najmniej 44
- gw129 grzałko wyłowe pł. podłogę 22P-2, szczerbie, IP co najmniej 44
- gw130 grzałko wyłowe pł. podłogę 22P-2, szczerbie, IP co najmniej 44
- gw131 grzałko wyłowe pł. podłogę 22P-2, szczerbie, IP co najmniej 44
- gw132 grzałko wyłowe pł. podłogę 22P-2, szczerbie, IP co najmniej 44
- gw133 grzałko wyłowe pł. podłogę 22P-2, szczerbie, IP co najmniej 44
- gw134 grzałko wyłowe pł. podłogę 22P-2, szczerbie, IP co najmniej 44
- gw135 grzałko wyłowe pł. podłogę 22P-2, szczerbie, IP co najmniej 44
- gw136 grzałko wyłowe pł. podłogę 22P-2, szczerbie, IP co najmniej 44
- gw137 grzałko wyłowe pł. podłogę 22P-2, szczerbie, IP co najmniej 44
- gw138 grzałko wyłowe pł. podłogę 22P-2, szczerbie, IP co najmniej 44
- gw139 grzałko wyłowe pł. podłogę 22P-2, szczerbie, IP co najmniej 44
- gw140 grzałko wyłowe pł. podłogę 22P-2, szczerbie, IP co najmniej 44
- gw141 grzałko wyłowe pł. podłogę 22P-2, szczerbie, IP co najmniej 44
- gw142 grzałko wyłowe pł. podłogę 22P-2, szczerbie, IP co najmniej 44
- gw143 grzałko wyłowe pł. podłogę 22P-2, szczerbie, IP co najmniej 44
- gw144 grzałko wyłowe pł. podłogę 22P-2, szczerbie, IP co najmniej 44
- gw145 grzałko wyłowe pł. podłogę 22P-2, szczerbie, IP co najmniej 44
- gw146 grzałko wyłowe pł. podłogę 22P-2, szczerbie, IP co najmniej 44
- gw147 grzałko wyłowe pł. podłogę 22P-2, szczerbie, IP co najmniej 44
- gw148 grzałko wyłowe pł. podłogę 22P-2, szczerbie, IP co najmniej 44
- gw149 grzałko wyłowe pł. podłogę 22P-2, szczerbie, IP co najmniej 44
- gw150 grzałko wyłowe pł. podłogę 22P-2, szczerbie, IP co najmniej 44
- gw151 grzałko wyłowe pł. podłogę 22P-2, szczerbie, IP co najmniej 44
- gw152 grzałko wyłowe pł. podłogę 22P-2, szczerbie, IP co najmniej 44
- gw153 grzałko wyłowe pł. podłogę 22P-2, szczerbie, IP co najmniej 44
- gw154 grzałko wyłowe pł. podłogę 22P-2, szczerbie, IP co najmniej 44
- gw155 grzałko wyłowe pł. podłogę 22P-2, szczerbie, IP co najmniej 44
- gw156 grzałko wyłowe pł. podłogę 22P-2, szczerbie, IP co najmniej 44
- gw157 grzałko wyłowe pł. podłogę 22P-2, szczerbie, IP co najmniej 44
- gw158 grzałko wyłowe pł. podłogę 22P-2, szczerbie, IP co najmniej 44
- gw159 grzałko wyłowe pł. podłogę 22P-2, szczerbie, IP co najmniej 44
- gw160 grzałko wyłowe pł. podłogę 22P-2, szczerbie, IP co najmniej 44
- gw161 grzałko wyłowe pł. podłogę 22P-2, szczerbie, IP co najmniej 44
- gw162 grzałko wyłowe pł. podłogę 22P-2, szczerbie, IP co najmniej 44
- gw163 grzałko wyłowe pł. podłogę 22P-2, szczerbie, IP co najmniej 44
- gw164 grzałko wyłowe pł. podłogę 22P-2, szczerbie, IP co najmniej 44
- gw165 grzałko wyłowe pł. podłogę 22P-2, szczerbie, IP co najmniej 44
- gw166 grzałko wyłowe pł. podłogę 22P-2, szczerbie, IP co najmniej 44
- gw167 grzałko wyłowe pł. podłogę 22P-2, szczerbie, IP co najmniej 44
- gw168 grzałko wyłowe pł. podłogę 22P-2, szczerbie, IP co najmniej 44
- gw169 grzałko wyłowe pł. podłogę 22P-2, szczerbie, IP co najmniej 44
- gw170 grzałko wyłowe pł. podłogę 22P-2, szczerbie, IP co najmniej 44
- gw171 grzałko wyłowe pł. podłogę 22P-2, szczerbie, IP co najmniej 44
- gw172 grzałko wyłowe pł. podłogę 22P-2, szczerbie, IP co najmniej 44
- gw173 grzałko wyłowe pł. podłogę 22P-2, szczerbie, IP co najmniej 44
- gw174 grzałko wyłowe pł. podłogę 22P-2, szczerbie, IP co najmniej 44
- gw175 grzałko wyłowe pł. podłogę 22P-2, szczerbie, IP co najmniej 44
- gw176 grzałko wyłowe pł. podłogę 22P-2, szczerbie, IP co najmniej 44
- gw177 grzałko wyłowe pł. podłogę 22P-2, szczerbie, IP co najmniej 44
- gw178 grzałko wyłowe pł. podłogę 22P-2, szczerbie, IP co najmniej 44
- gw179 grzałko wyłowe pł. podłogę 22P-2, szczerbie, IP co najmniej 44
- gw180 grzałko wyłowe pł. podłogę 22P-2, szczerbie, IP co najmniej 44
- gw181 grzałko wyłowe pł. podłogę 22P-2, szczerbie, IP co najmniej 44
- gw182 grzałko wyłowe pł. podłogę 22P-2, szczerbie, IP co najmniej 44
- gw183 grzałko wyłowe pł. podłogę 22P-2, szczerbie, IP co najmniej 44
- gw184 grzałko wyłowe pł. podłogę 22P-2, szczerbie, IP co najmniej 44
- gw185 grzałko wyłowe pł. podłogę 22P-2, szczerbie, IP co najmniej 44
- gw186 grzałko wyłowe pł. podłogę 22P-2, szczerbie, IP co najmniej 44
- gw187 grzałko wyłowe pł. podłogę 22P-2, szczerbie, IP co najmniej 44
- gw188 grzałko wyłowe pł. podłogę 22P-2, szczerbie, IP co najmniej 44
- gw189 grzałko wyłowe pł. podłogę 22P-2, szczerbie, IP co najmniej 44
- gw190 grzałko wyłowe pł. podłogę 22P-2, szczerbie, IP co najmniej 44
- gw191 grzałko wyłowe pł. podłogę 22P-2, szczerbie, IP co najmniej 44
- gw192 grzałko wyłowe pł. podłogę 22P-2, szczerbie, IP co najmniej 44
- gw193 grzałko wyłowe pł. podłogę 22P-2, szczerbie, IP co najmniej 44
- gw194 grzałko wyłowe pł. podłogę 22P-2, szczerbie, IP co najmniej 44
- gw195 grzałko wyłowe pł. podłogę 22P-2, szczerbie, IP co najmniej 44
- gw196 grzałko wyłowe pł. podłogę 22P-2, szczerbie, IP co najmniej 44
- gw197 grzałko wyłowe pł. podłogę 22P-2, szczerbie, IP co najmniej 44
- gw198 grzałko wyłowe pł. podłogę 22P-2, szczerbie, IP co najmniej 44
- gw199 grzałko wyłowe pł. podłogę 22P-2, szczerbie, IP co najmniej 44
- gw200 grzałko wyłowe pł. podłogę 22P-2, szczerbie, IP co najmniej 44

BIURO PROJEKTOW I REALIZACJI INWESTYCJI			
THE POWERFUL SOLUTIONS IN ELECTRICITY SYSTEMS			
EL-SYSTEMS SOLUTIONS			
11-400 Kętrzyn, ul. B. Linke 2a, NIP 74-2-15-95-95-96, REGON 280908316, tel. 505 45 95 50			
e-mail: el-systems@prokto.com.pl, www.el-systems.pl			
Projekt przebudowy i remontu budynku Internetu PCE na dz. nr 911/8 obr. 6 przy ul. Poznańskiej 21 w Kętrzynie			
Data wykonania			listopad 2018
Numer rysunku:			Skala 1:100
ADRES INWEST.			dz. nr 911/8, obr. 6, m. Kętrzyn, ul. Poznańska 21, 11-400 Kętrzyn
INWESTOR			Powiat Kętrzyński, Plac Graniczyński 1, 11-400 Kętrzyn
RYSUNEK			Elektryczna i teletechniczna
BRANŻA			Rzut II piętra
PROJEKTANT BR.			mgr inż. Tomasz Koronaj, upr. bud. nr WAAW0177PWOE/IS
ELEKTRYCZNA			cert. wysł. oddm.: D-III-Mechatronika AG, Lic. nr: 384/17
PROJEKTANT BR.			mgr inż. Piotr Zwierzykowski, upr. bud. nr WAAW0170PWOE/IS
TELETECH.			dec. nr DTT-TU/2/13/07/NU



przeprowadzenie przewodów i kabli na niższy poziom obiektu - w istn. szachtie kablowym po jego remoncie i modernizacji

przeprowadzenie przewodów i kabli na niższy poziom obiektu - w istn. szachtie kablowym po jego remoncie i modernizacji

Oznaczenie	Opis	Moc [W]
AW1	Oprawa awaryjna LED, optyka o rozsył ogólnym (anizoparczna), >240lm, natynkowa, IP65, aut. 3h, autotest	2
AW2	Oprawa awaryjna LED, optyka o rozsył ogólnym (anizoparczna), >470lm, natynkowa, IP65, aut. 3h, autotest	5
AW3	Oprawa awaryjna LED, optyka o rozsył ogólnym (anizoparczna), >250lm, natynkowa, IP20, aut. 3h, autotest	2
AW4	Oprawa awaryjna LED, optyka o rozsył ogólnym (anizoparczna), >500lm, natynkowa, IP20, aut. 3h, autotest	5
AW5	Oprawa awaryjna LED (św. drog. ewakuacyjnej), >300lm, optyka korytarzowa, natynkowa, IP20, autonomia 3h	5
AW6c	Oprawa awaryjna LED - doświetlenie zakończenia drogi ew. / wyjścia ew. zewnętrzna, >350lm, aut. 3h, autotest	5
EW1	Oprawa ewakuacyjna LED z odpowiednim piktogramem symbolu/znak	2
EW2	ewakuacji, >200cd/m2, aut. 3h, autotest	2

Oznaczenie	Opis	Moc [W]
OP1	Oprawa LED szczerbina IP65 typu nasyłacz, rozsył asymetryczny średnio-szeroki (35W, 3500lm/740)	35
OP2	Oprawa LED szczerbina IP65 okrągła do nabojuwania, (16W, 1400lm/840)	16
OP3	Oprawa LED szczerbina IP65 okrągła do nabojuwania, (24W, 2100lm/840)	24
OP4	Oprawa LED do naboju, do pom. wilgotnych, IP66, L=1200, (19W, 2600lm/840)	19
OP5	Oprawa LED do naboju, do pom. wilgotnych, IP66, L=1200, (40W, 3900lm/840)	40
OP6	Oprawa LED do naboju, na sufit z półprzezr. kloszem z PMMA, L=1500, (34W, 3400lm/840)	34
OP7	Oprawa LED do naboju, na sufit z półprzezr. kloszem z PMMA, L=1500, (40W, 4000lm/840)	40
OP8	Oprawa LED do naboju, na sufit z półprzezr. kloszem PMMA szeroki rozsył sym., L=600x600, (33W, 3600lm/840)	33