

*BIURO PROJEKTÓW INŻYNIERYJNYCH*  
*Gajewo, ul. Spacerowa 15*  
*11-500 Giżycko*

## PROJEKT STAŁEJ ORGANIZACJI RUCHU

**OBIEKT:      Przebudowa ul. Słonecznej, Wiejskiej i Zielonej  
w Korszach.**

**INWESTOR:**  
**Urząd Miasta Korsze**  
**ul. A. Mickiewicza 13**  
**11-430 Korsze**

**AUTOR:**  
**mgr inż. Wojciech Leoniuk**

**Lipiec 2012**

ZDP-DM/5302/20/2012

Kętrzyn, dnia 13.09.2012r.

Działając na podstawie art. 10 ust. 5 ustawy z dnia 20 czerwca 1997r. – Prawo o ruchu drogowym (tekst jednolity Dz. U. Nr 108 z 2005 r., poz. 908 - z późn.zm.) i §2 ust.1 rozporządzenia Ministra Infrastruktury z dnia 23 września 2003 r. w sprawie szczegółowych warunków zarządzania ruchem na drogach oraz wykonywania nadzoru nad tym zarządzaniem (Dz. U. Nr 177, poz.1729 z 2003r.) oraz z upoważnienia Starosty Powiatu Kętrzyńskiego po rozpatrzeniu:

**projektu stałej organizacji ruchu na ulicach powiatowych: Słonecznej, Wiejskiej i Zielonej w Korszach, będącego częścią projektu przebudowy ww. ulic**

**przedłożonego przez:** Biuro Projektów Inżynieryjnych Gajewo, ul. Spacerowa 15

**zatwierdzam** projekt organizacji ruchu na ulicach: Słonecznej, Wiejskiej, Zielonej w Korszach z następującymi uwagami:

1. Przedstawiona w projekcie organizacja ruchu ma charakter stały.
2. W projekcie należy nanieść poprawki polegające na likwidacji znaków A-7 oraz na zmianie lokalizacji znaków B-20, które powinny być ustawione w linii zatrzymania pojazdu przed włączeniem się do ruchu z drogi podporządkowanej.
3. Po wprowadzeniu ww. oznakowania należy powiadomić tutejszy organ oddzielnym pismem.

Do wiadomości:

1. Komenda Powiatowa Policji  
11-400 Kętrzyn, ul. Wojska Polskiego 5
2. aa.

Z up. STAROSTY  
POWIATU KĘTRZYŃSKIEGO

Zbigniew Płazewski

# KARTA UZGODNIENI

## Stala organizacja ruchu drogowego na ul. Slonecznej, Wiejskiej i Zielonej w Korszach

Lp.	Data uzg.	Nazwa Instytucji	Podpis	Zalecenia, uwagi
1.	11.08. 2012	KOMENDA POWIATOWA POLICJI Korsze ul. L. ...	KIEROWNIK REFERATU RUCHU DROGOWEGO KPP w Kętrzynie st. asp. Zbigniew Bładysz	nie należy ignorować eksponatów znaków planowych D-41 A-9
2.				

## SPIS TREŚCI

- I Karta uzgodnień
  
- II Opis techniczny
  - 1. Podstawa opracowania
  - 2. Zakres opracowania
  - 3. Charakterystyka ulicy
  - 4. Organizacja ruchu drogowego
  - 5. Zasady oznakowania
  - 6. Wykaz oznakowania
  - 7. Plan orientacyjny
  
- III. Część graficzna
  - 1. Projekt stałej organizacji ruchu na ul. Słonecznej, Wiejskiej i Zielonej w Korszach.

# KARTA UZGODNIENÍ

## Stała organizacja ruchu drogowego na ul. Słonecznej, Wiejskiej i Zielonej w Korszach

Lp.	Data uzg.	Nazwa Instytucji	Podpis	Zalecenia, uwagi
<b>1.</b>				
<b>2.</b>				

# OPIS TECHNICZNY

## 1. Podstawa opracowania

- Rozporządzenie Ministrów Transportu i Gospodarki Morskiej oraz Spraw Wewnętrznych i Administracji z dnia 21 czerwca 1999 r w sprawie znaków i sygnałów drogowych.
- Rozporządzenie Ministra Infrastruktury z 23.09.2003 r w sprawie szczegółowych warunków zarządzania ruchem na drogach oraz wykonywania nadzoru nad tym zarządzeniem - Dz. U. Nr 177 poz. 1729
- Rozporządzenie Ministra Infrastruktury z 03.07.2003 r. w sprawie szczegółowych warunków technicznych dla znaków i sygnałów na drogach oraz urządzeń bezpieczeństwa ruchu drogowego i warunków ich umieszczania na drogach - Dz. U. Nr 220 poz. 2181.
- Rozporządzenia Ministra Infrastruktury oraz spraw wewnętrznych i Administracji w sprawie znaków i sygnałów drogowych z 12.10.2002r - Dz. U. Nr 170 poz. 1393
- Umowa z Inwestorem – Urząd Miasta Korsze.
- Mapa sytuacyjno-wysokościowa w skali 1:500

## 2. Zakres opracowania

Opracowanie obejmuje projekt stałej organizacji ruchu na ul. Słonecznej, Wiejskiej i Zielonej w Korszach.

## 3. Charakterystyka ulic

### - stan istniejący.

Ulice Wiejska i Zielona oraz częściowo ul. Słoneczna w chwili obecnej posiada nawierzchnię gruntową bez krawężników i chodników. Pozostała część ulicy Słonecznej posiada nawierzchnię ze zniszczonego, popękanego i nierównego betonu. Ulice obsługują ruch lokalny mieszkańców. Na ulicach tych obowiązuje strefa zamieszkania oznakowana znakami pionowymi D-40 i D-41. Brak jest oznakowanych miejsc parkingowych.

### - stan projektowany.

**Ulica Słoneczna** – W ciągu ulicy Słonecznej od km 0+000 do km 0+264,06 projektuje się nawierzchnię z brukowej kostki betonowej szerokości 5,00 m obramowaną krawężnikiem betonowym typu lekkiego (15x30; 15x22) o poprzecznym spadku jednostronnym 2%. Od km 0+008,72 do km 0+120,92 po stronie prawej zaprojektowano zatokę postojową z brukowej kostki betonowej (parkowanie prostopadłe do osi ulicy; 2 stanowiska dla osób niepełnosprawnych szerokości 3,60m oraz 42 stanowiska szerokości 2,50m). Na całej długości

ulicy po stronie lewej projektuje się chodnik szerokości 2,15 m o nawierzchni z brukowej kostki betonowej. W ciągu ulicy Słonecznej zaprojektowano w km 0+167,42 jedno załamanie osi, gdzie nie zachodzi konieczność stosowania łuku poziomego. W ciągu ulicy zaprojektowano indywidualne zjazdy z brukowej kostki betonowej. Spadki na zjazdach naniesiono na planie sytuacyjnym. Skarpy za chodnikiem lub krawężnikiem należy zahumusować i obsiać trawą.

**Ulica Wiejska** – W ciągu ulicy Wiejskiej od km 0+000 do km 0+611,67 projektuje się nawierzchnię bitumiczną szerokości 5,00 m obramowaną krawężnikiem betonowym typu lekkiego (15x30; 15x22) o poprzecznym spadku daszkowym 2% od km 0+000 do km 0+272,98, oraz jednostronnym 2% od km 0+272,98 do km 0+611,67. Od km 0+009,24 do km 0+170,58 po stronie lewej oraz od km 0+297,29 do km 0+541,37 zaprojektowano zatoki postojowe z brukowej kostki betonowej (parkowanie równoległe do osi ulicy). Na przebudowywanym odcinku od km 0+000 do km 0+297,26 po stronie prawej projektuje się chodnik szerokości 1,65 m oraz od km 0+541,37 do km 0+611,67 po stronie prawej projektuje się chodnik szerokości 2,15 m o nawierzchni z brukowej kostki betonowej. W ciągu ulicy Wiejskiej na załamaniach trasy zaprojektowano łuki poziome oraz w km 0+465,21 jedno załamanie osi, gdzie nie zachodzi konieczność stosowania łuku poziomego. W ciągu ulicy zaprojektowano indywidualne zjazdy z brukowej kostki betonowej. Spadki na zjazdach naniesiono na planie sytuacyjnym. Skarpy za chodnikiem lub krawężnikiem należy zahumusować i obsiać trawą.

**Ulica Zielona** – W ciągu ulicy Zielonej od km 0+000 do km 0+204,73 projektuje się nawierzchnię z brukowej kostki betonowej szerokości 4,00 m obramowaną krawężnikiem betonowym typu lekkiego (15x30; 15x22) o poprzecznym spadku jednostronnym 2%. Od km 0+084,10 do km 0+170,58 po stronie lewej i prawej zaprojektowano zatokę postojową z brukowej kostki betonowej (parkowanie równoległe do osi ulicy). W ciągu ulicy Zielonej zaprojektowano w km 0+078,98 jedno załamanie osi, gdzie nie zachodzi konieczność stosowania łuku poziomego. W ciągu ulicy zaprojektowano indywidualne zjazdy z brukowej kostki betonowej. Spadki na zjazdach naniesiono na planie sytuacyjnym. Skarpy za chodnikiem lub krawężnikiem należy zahumusować i obsiać trawą.

#### **4. Organizacja ruchu**

Na obszarze objętym opracowaniem podtrzymuje się strefę zamieszkania oraz pozostałe istniejące oznakowanie pionowe. Każdy wjazd na ul. Słoneczną, Wiejską i Zieloną jest oznaczony znakami informacyjnymi D-40, a każdy wyjazd znakami D-41. Ul. Długa (będąca poza zakresem opracowania, ale powiązana organizacją ruchu z przedmiotowymi ulicami) w dalszym ciągu pozostaje ulicą jednokierunkową oznakowaną znakami D-3 i B-2. W związku z

tym podtrzymuje się ustawienie znaków B-21 i B-22 na ul. Wiejskiej zakazujące skrętu w jednokierunkową ulicę Długą. Podtrzymuje się również znaki B-20 na wlotach ul. Zielonej do ul. Długiej i ul. Długiej do ul. Wiejskiej oraz znaki A-7 przy włączeniu ulic Słonecznej, Wiejskiej i Zielonej do ul. Wolności.

Na przedmiotowych ulicach projektuje się oznakowanie miejsc parkingowych znakami D-18. Dodatkowo na ul. Słonecznej projektuje się ustawienie znaku D-18a wraz z Tabliczką T-29 przy dwóch miejscach parkingowych przeznaczonych dla osób niepełnosprawnych. Na tych miejscach należy zastosować cienkowarstwowe znaki poziome P-24.

## **5. Zasady oznakowania**

Do oznakowania należy stosować znaki i tablice o symbolach, wymiarach i kolorystyce zgodnie z rozporządzeniem Ministra Infrastruktury z 03.07.2003 r. Wszystkie znaki projektowane winny być wykonane jako znaki odblaskowe I generacji, wielkość mała, na podkładzie stalowym o krawędziach podwójnie giętych. Znaki drogowe powinny być ustawione po prawej stronie jezdni, w odległości od 0,5 do 2,0 m od krawędzi jezdni do zewnętrznej krawędzi znaku, na wysokości 2,20 m (od powierzchni gruntu lub chodnika). Umocowanie znaków powinno tworzyć konstrukcję zapewniającą jej trwałość, widoczność i czytelność.

## **6. Wykaz oznakowania**

Wykaz istniejących znaków pionowych przewidzianych do regulacji.

- A-7 „ustęp pierwszeństwa przejazdu” - szt. 3
- B-2 „zakaz wjazdu” - szt. 1
- B-20 „STOP” - szt. 2,
- B-21 „zakaz skrętu w prawo” – szt. 1,
- B-22 „zakaz skrętu w lewo” – szt. 2,
- D-3 „droga jednokierunkowa” - szt. 1,
- D-40 „strefa zamieszkania” - szt. 4,
- D-41 „koniec strefy zamieszkania” - szt. 4

Wykaz projektowanych znaków pionowych (nowych).

- D-18 „parking” - szt. 10,
- D-18a „parking-miejsce zastrzeżone” - szt. 1,

Wykaz projektowanych znaków poziomych (nowych).

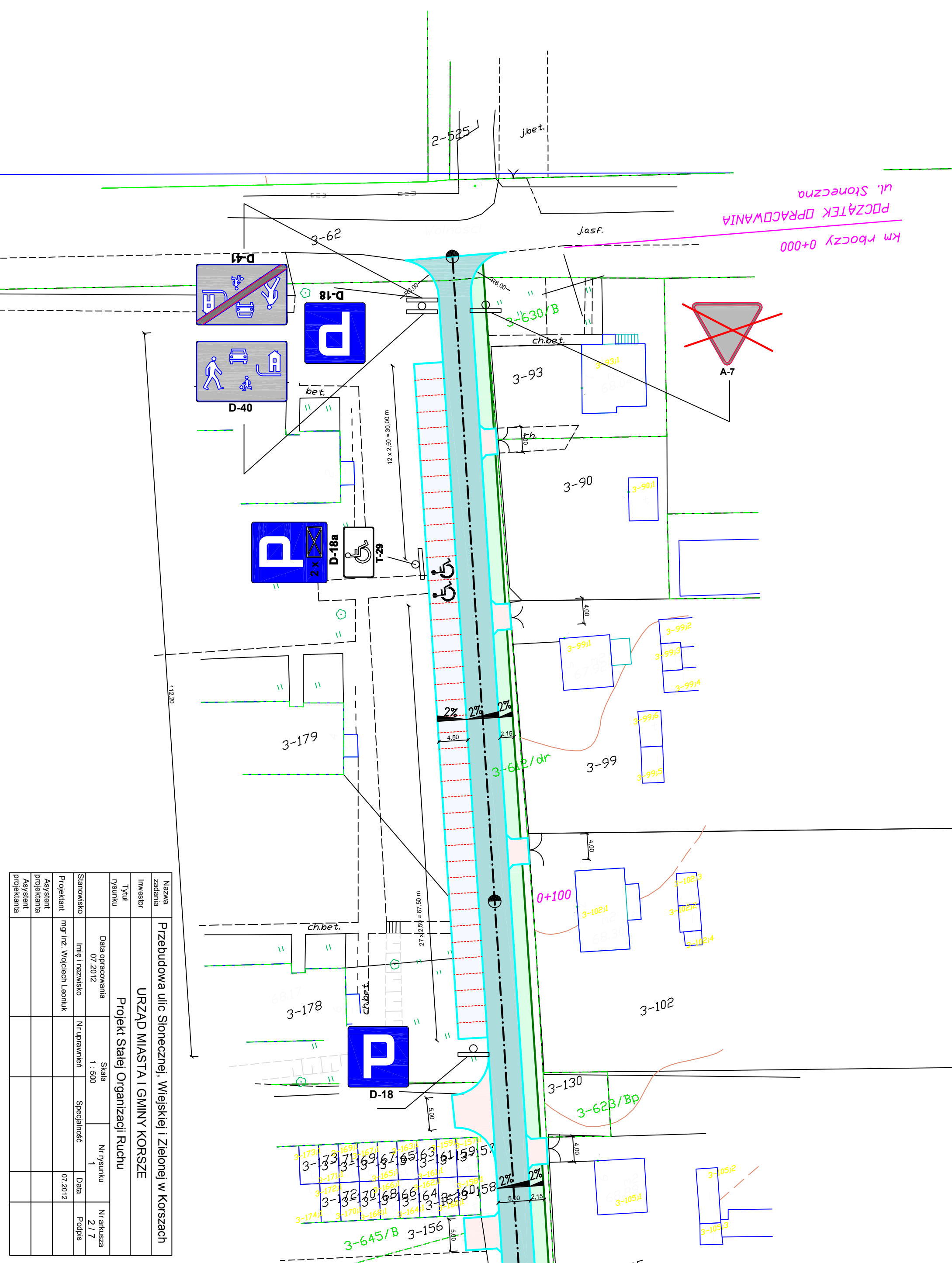
- P-24 „miejsce dla pojazdu osoby niepełnosprawnej” - szt. 2 (pow.  $2 \times 0,76 \text{ m}^2 = 1,52 \text{ m}^2$ ),



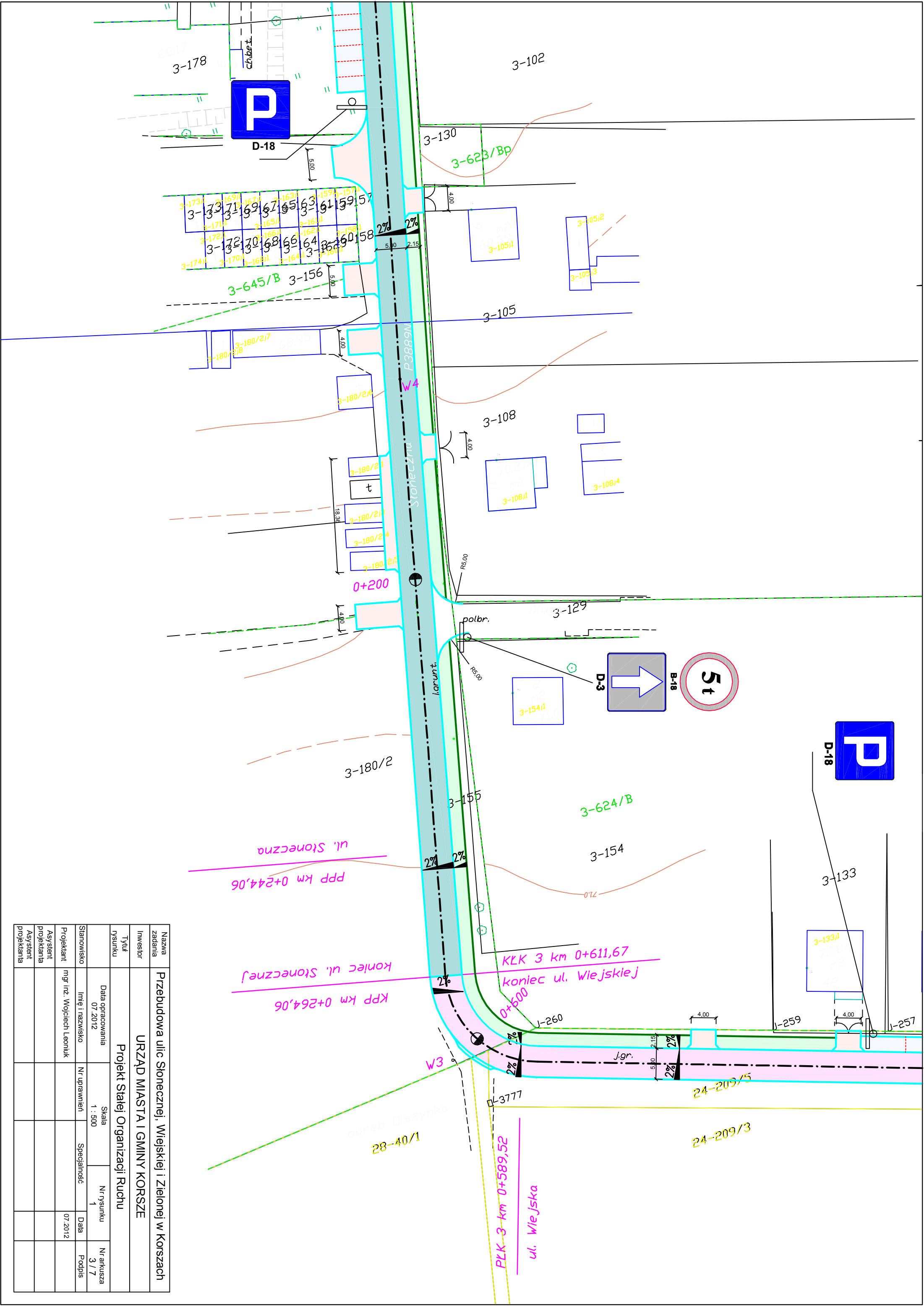
## 7. Plan orientacyjny



ul. Stoneczna  
 POCZĄTEK PRACOWANIA  
 km rboczy 0+000



Nazwa zadania	Przebudowa ulic Stonecznej, Wiejskiej i Zielonej w Korszach			
Investor	URZĄD MIASTA I GMINY KORSZE			
Tytuł rysunku	Projekt Stacji Organizacji Ruchu			
Stanowisko	Data opracowania	Skala	Nr rysunku	Nr arkusza
mgr inż. Wojciech Leonuk	07.2012	1:500	1	2/7
Projektant	Imię i nazwisko	Nr uprawnień	Specjalność	Data
Asystent projektanta				07.2012
Asystent projektanta				
Asystent projektanta				



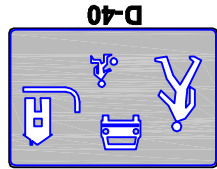
Nazwa zadania	Przebudowa ulic Stonecznej, Wiejskiej i Zielonej w Korszach			
Investor	URZĄD MIASTA I GMINY KORSZE			
Tytuł rysunku	Projekt Stacji Organizacji Ruchu			
Stanowisko	Data opracowania	Nr rysunku	Nr arkusza	
Projektant	07.2012	1	3 / 7	
Asystent projektanta	Imię i nazwisko	Specjalność	Data	Podpis
Asystent projektanta	mgr inż. Wojciech Leoniuk		07.2012	
Asystent projektanta				
Asystent projektanta				

ul. Stoneczna  
 PPP km 0+244,06  
 KPP km 0+264,06  
 koniec ul. Stonecznej

KŁK 3 km 0+611,67  
 koniec ul. Wiejskiej

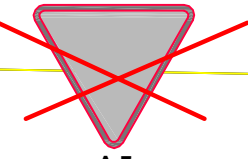
PKK 3 km 0+589,52  
 ul. Wiejska

obrob. Dziynko  
 28-40/1



ul. Wiejska  
POCZĄTEK PRACB  
km rboczy 0+00

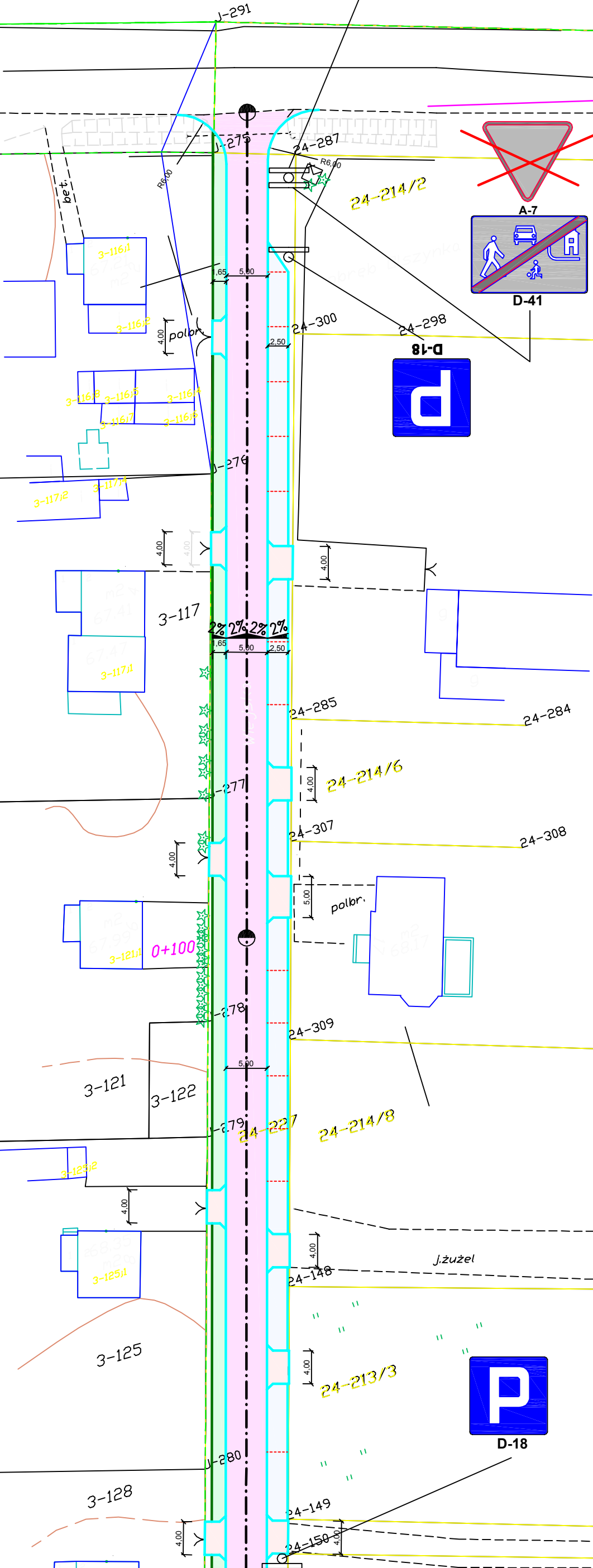
24-279



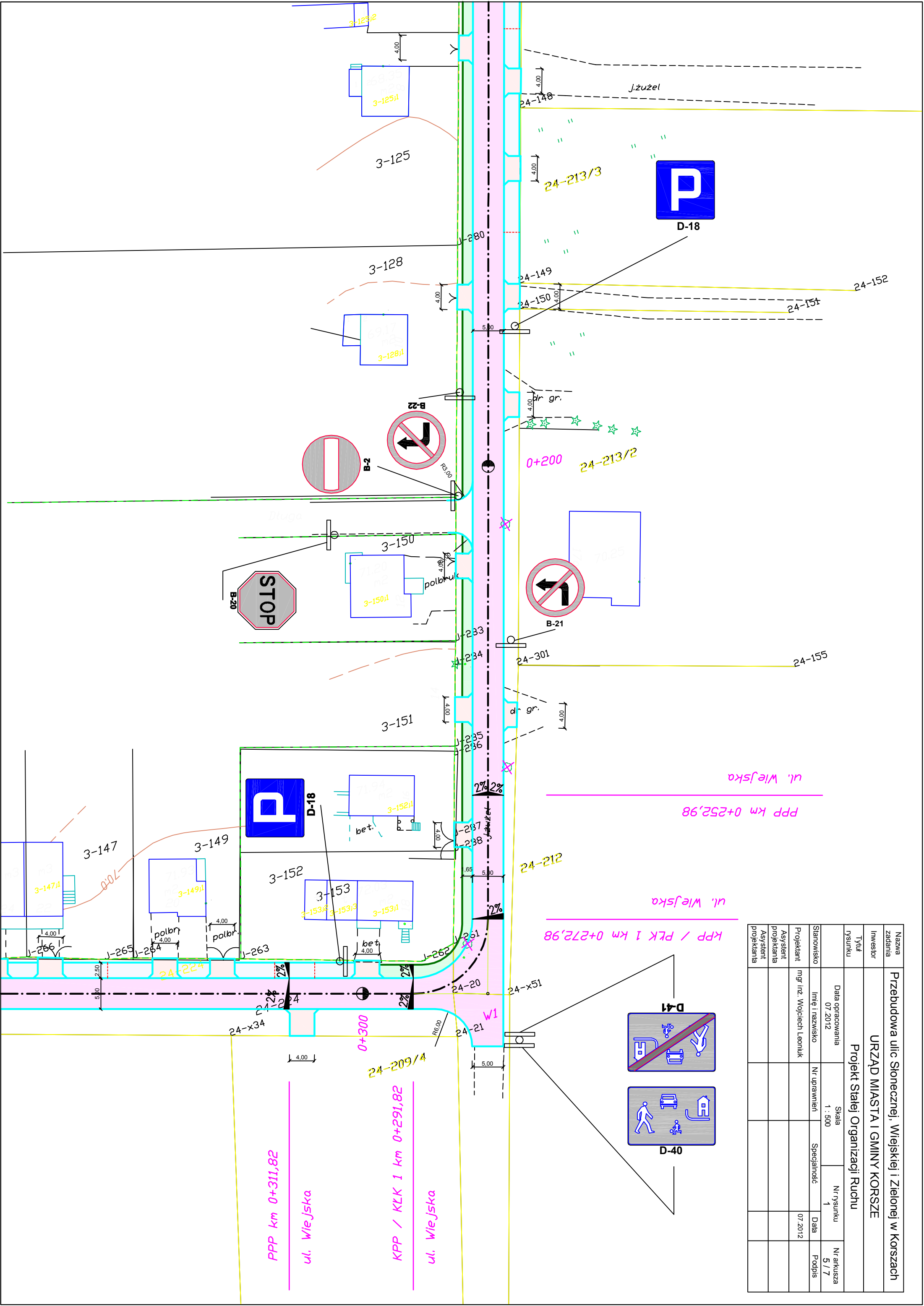
24-214/2



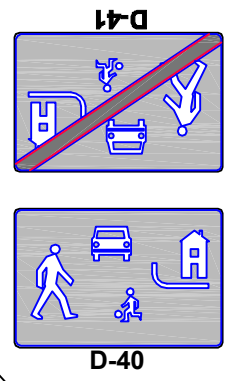
24-299



Nazwa zadania	Przebudowa ulic Słonecznej, Wiejskiej i Zielonej w Korszach				
Investor	URZĄD MIASTA I GMINY KORSCZE				
Tytuł rysunku	Projekt Stacji Organizacji Ruchu				
Stanowisko	Imię i nazwisko	Nr uprawnień	Specjalność	Data	Nr arkusza
Projektant	mjr inż. Wojciech Leonuk	1 : 500		07.2012	4 / 7
Asystent projektanta					
Asystent projektanta					
Asystent projektanta					

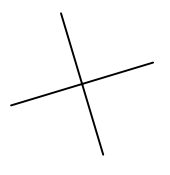
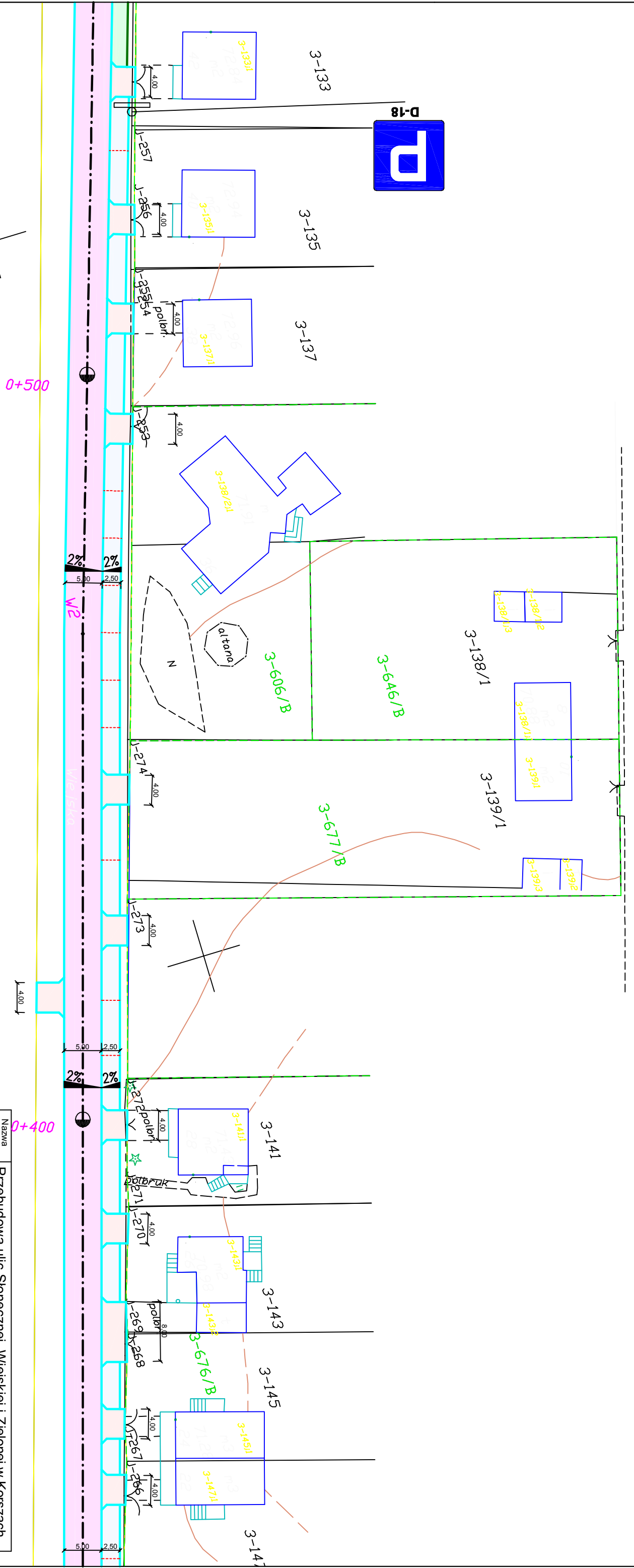
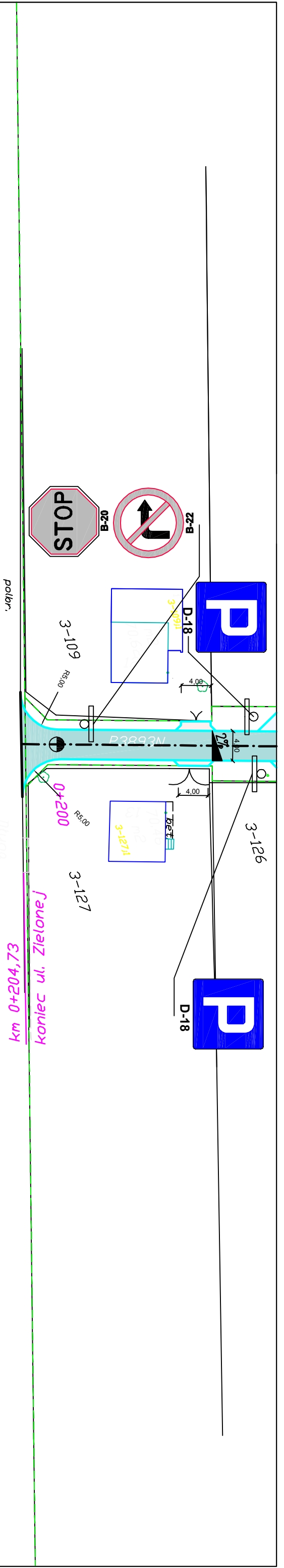


Nazwa zadania	Przebudowa ulic Słonecznej, Wiejskiej i Zielonej w Korszrach			
Investor	URZĄD MIASTA I GMINY KORSZCZE			
Tytuł rysunku	Projekt Stacji Organizacji Ruchu			
Data opracowania	07.2012	Nr rysunku	1	
Imię i nazwisko	mgr inż. Wojciech Leonuk		Specjalność	07.2012
Projektant	Asystent projektanta		Data	Podpis
Asystent projektanta	Asystent projektanta			
Asystent projektanta	Asystent projektanta			



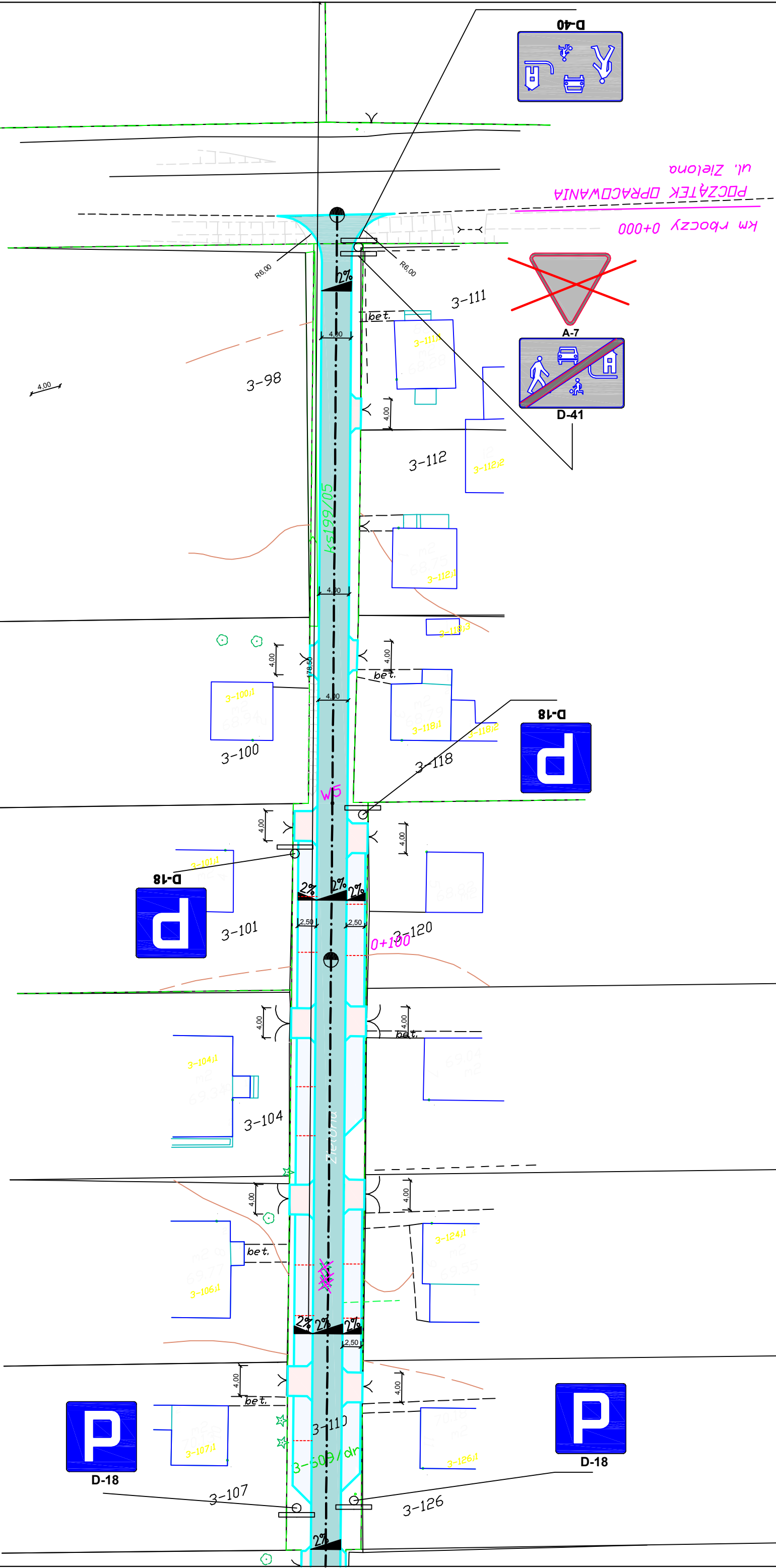
PPP km 0+311,82  
 ul. Wiejska  
 KPP / KŁK 1 km 0+291,82  
 ul. Wiejska

ul. Wiejska  
 PPP km 0+252,98  
 ul. Wiejska  
 KPP / PLK 1 km 0+272,98



Nazwa zadania	Przebudowa ulic Stonecznej, Wiejskiej i Zielonej w Korszach				
Investor	URZĄD MIASTA I GMINY KORSCZE				
Tytuł rysunku	Projekt Stacji Organizacji Ruchu				
Stanowisko	Data opracowania	Skala	Nr rysunku	Nr arkusza	
	07.2012	1:500	1	6/7	
Projektant	Imię i nazwisko	Nr uprawnień	Specjalność	Data	Podpis
	mgr inż. Wojciech Leonuk			07.2012	
Asystent projektanta					
Asystent projektanta					

Nazwa zadania	Przebudowa ulic Słonecznej, Wiejskiej i Zielonej w Korszach						
Investor	URZĄD MIASTA I GMINY KORSCZE						
Tytuł rysunku	Projekt Stacji Organizacji Ruchu						
Stanowisko	Data opracowania		Skala		Nr rysunku		Nr arkusza
Projektant	07.2012		1 : 500		1		7 / 7
Asystent projektanta	Imię i nazwisko		Specjalność		Data		Podpis
Asystent projektanta	mgr inż. Wojciech Leonuk				07.2012		
Asystent projektanta							



ul. Zielona  
 POCZĄTEK OPRACOWANIA  
 km rbooczy 0+000

