

**BIURO PROJEKTÓW INŻYNIERYJNYCH**

*Gajewo, ul. Spacerowa 15  
11-500 Giżycko*

**PROJEKT ORGANIZACJI RUCHU  
na czas wykonania robót budowlanych  
na ulicach Wiejskiej, Zielonej i Słonecznej**

**OBIEKT:      Przebudowa ul. Słonecznej, Wiejskiej i Zielonej  
w Korszach.**

**INWESTOR:**  
**Urząd Miasta Korsze  
ul. A. Mickiewicza 13  
11-430 Korsze**

**AUTOR:**  
**mgr inż. Wojciech Leoniuk**

**Lipiec 2012**

## **Spis treści:**

1. Opis techniczny
2. Karta uzgodnień
3. Plan orientacyjny
4. Schemat oznakowania nr 1
5. Schemat oznakowania nr 2

# **1. OPIS TECHNICZNY**

## **1. PRZEDMIOT OPRACOWANIA.**

Przedmiotem niniejszego opracowania jest projekt zmiany organizacji ruchu na czas realizacji zadania „Budowa ulic Wiejska, Zielona, Słoneczna wraz z kanalizacją deszczową w Korszach”. Długość odcinka objętego projektem – 1,085 km.

## **2. PODSTAWA OPRACOWANIA.**

Podstawę niniejszego opracowania stanowią:

- Umowa z Inwestorem – Urząd Miasta w Korszach,
- Ustawa z dnia 20 czerwca 1997 r. Prawo o ruchu drogowym (dz. U. Nr 98 poz. 602 z późniejszymi zmianami),
- Rozporządzenie Ministrów Infrastruktury oraz Spraw Wewnętrznych i Administracji z dnia 12 października 2002 r. w sprawie znaków i sygnałów drogowych – Dz. U. Nr 170 poz. 1393,
- Rozporządzenie Ministra Infrastruktury z dnia 3 lipca 2003 r. wraz z załącznikami nr 1-4 o szczegółowych warunkach technicznych dla znaków i sygnałów drogowych oraz urządzeń bezpieczeństwa ruchu drogowego i warunkach ich umieszczania na drogach. (dz. U. Nr 220 poz. 2181),
- Rozporządzenie Ministrów Infrastruktury z dnia 23.09.2003 r. w sprawie szczegółowych warunków zarządzania ruchem na drogach oraz wykonywania nadzoru nad tym zarządzeniem (Dz. U. Nr 177 – poz. 1729),
- Instrukcja oznakowania robót w pasie drogowym,
- Wizja w terenie,

## **3. LOKALIZACJA I ZAKRES ROBÓT.**

Roboty będą prowadzone na ul. Słonecznej, Wiejskiej i Zielonej. Cały odcinek zlokalizowany jest w terenie zabudowanym w miejscowości Korsze. Plan orientacyjny obszaru robót przedstawiono na rysunku

Budowa ulicy obejmuje Prace rozbiórkowe, roboty ziemne, wykonanie podbudów na jezdni, zjazdach indywidualnych i chodnikach, wykonanie nawierzchni z mieszanki mineralno-asfaltowej na ul. Wiejskiej, z kostki betonowej polbruk w ciągu ulic Słonecznej i Zielonej oraz na zjazdach na posesje, wykonanie chodników i opaski z kostki betonowej polbruk, wykonanie zieleńców, wykonanie kanalizacji deszczowej, przebudowę słupów energetycznych.

## **4. PARAMETRY TECHNICZNE.**

Podstawowe parametry techniczne przyjęte przy opracowaniu części drogowej projektu:

- szerokość jezdni 5,00 m na ul. Wiejskiej i Słonecznej, oraz 4,00 m na ul. Zielonej,
- chodniki 1,65 m na ul. Wiejskiej i 2,15 na ul. Słonecznej,
- parkingi 4,50m na ul. Słonecznej i 2,50 na ul. Wiejskiej i Zielonej,
- zieleńce szerokości zmiennej

## **5. PROJEKTOWANE OZNAKOWANIE.**

Projektowana organizacja ruchu na czas robót przewiduje zastosowanie znaków z folią odblaskową. Znaki należy ustawić w taki sposób, aby nie zasłaniały istniejącego oznakowania oraz były widoczne niezależnie od panujących warunków atmosferycznych. Robotnicy pracujący w pasie drogowym powinni posiadać pomarańczowe kamizelki ostrzegawcze, a pracujący sprzęt pulsujące światła w kolorze pomarańczowym. Do podawania komend związanych z prowadzeniem ruchu drogowego wyznaczeni będą pracownicy posiadający stosowne zaświadczenia wydane przez Wojewódzki Ośrodek Ruchu Drogowego.

### **5.1 Organizacja ruchu na czas robót przy częściowym zajęciu pasa drogowego.**

Przewiduje się ustawienie znaków ostrzegawczych A – 14 (roboty na drodze), A – 12b, A – 12c (zweżenie jezdni prawostronne i lewostronne) jak również znaków zakazu B – 25 (zakaz wyprzedzania) Oznakowanie ustawiane będzie każdego dnia przed rozpoczęciem robót i zdejmowane będzie tego samego dnia po zakończeniu robót. Oznakowanie będzie ustawiane na początku i na końcu dziennej działki roboczej. W przypadku połówkowego zajęcia pasa ruchu dopuszcza się stosowanie ręcznej regulacji ruchem drogowym przez pracowników posiadających stosowne uprawnienia. Do wygradzenia robót związanych z częściowym zajęciem pasa ruchu należy użyć barier biało czerwonych, ograniczników skrajni U – 21a,b lub pacholek drogowych U – 23a, w zależności od potrzeb. Początek robót (część najazdową) należy wygradzić tablicą kierującą U – 3c. Tablica ta powinna być oddalona od rzeczywistej granicy robót co najmniej 10 m. Koniec robót należy wygradzić zaporą drogową U – 20b i ustawić znak B- 27 odwołujący zakaz wyprzedzania.

Zgodnie ze schematem nr 1.

### **5.2 Organizacja ruchu na czas robót w obrębie skrzyżowań.**

Przewiduje się ustawienie znaków ostrzegawczych A – 14 (roboty na drodze), A – 12b, A – 12c (zweżenie jezdni prawostronne i lewostronne) jak również znaków zakazu B – 25 (zakaz wyprzedzania) na każdym z wlotów. Początek robót (część najazdową) należy wygradzić tablicą kierującą U – 3c. Tablica ta powinna być oddalona od rzeczywistej granicy robót co najmniej 10 m. Strefę prowadzonych robót wzdłuż drogi należy wygradzić pacholekami drogowymi U – 23a i zaporami drogowymi U – 20a, pacholki należy ustawić w odległości 0,5 m od krawędzi robót, w odstępach co 10 m. Koniec robót należy wygradzić zaporą drogową U – 20b.

Zgodnie ze schematem nr 2.

### **5.3 Zagrożenia przy wykonywaniu robót.**

Podczas wykonywania prac związanych z budową nawierzchni ulic oraz sieci mogą wystąpić następujące zagrożenia i utrudnienia:

- najechanie przez maszyny budowlane i środki transportu w czasie realizacji inwestycji,
- porażenie prądem w wyniku uszkodzenia istn. linii elektrycznych w czasie wykonywania wykopów,
- zagrożenia w wyniku uszkodzenia sieci gazowej,
- zagrożenia związane z pracą urządzeń mechanicznych oraz ruchem kołowym,
- utrudnienia w ruchu kołowym.

## **6. TERMIN WPROWADZANIA PROJEKTU ORGANIZACJI RUCHU**

Termin wprowadzenia projektu organizacji ruchu na czas wykonywania robót w ramach przebudowy ulic Wiejskiej, Zielonej i Słonecznej w Korszach przewiduje się w okresie od ..... r. do ..... r. Docelowe oznakowanie ulicy wprowadzone zostanie bezpośrednio po zakończeniu robót drogowych.

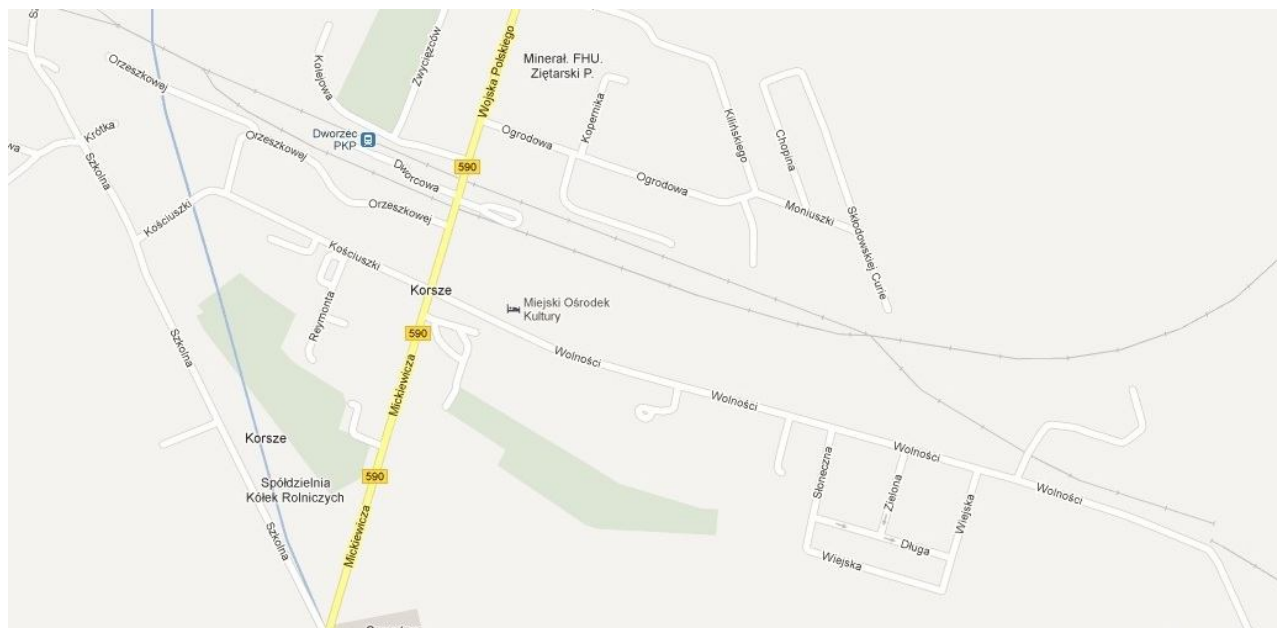
Przed przystąpieniem do realizacji inwestycji Wykonawca zawiadomi zarządcę drogi o dokładnym terminie wprowadzenia czasowej organizacji oraz terminie wykonania robót.

## 2 KARTA UZGODNIENÍ

dotycząca projektu organizacji ruchu na czas robót związanych z przebudową ulic Wiejskiej, Zielonej i Słonecznej w Korszach

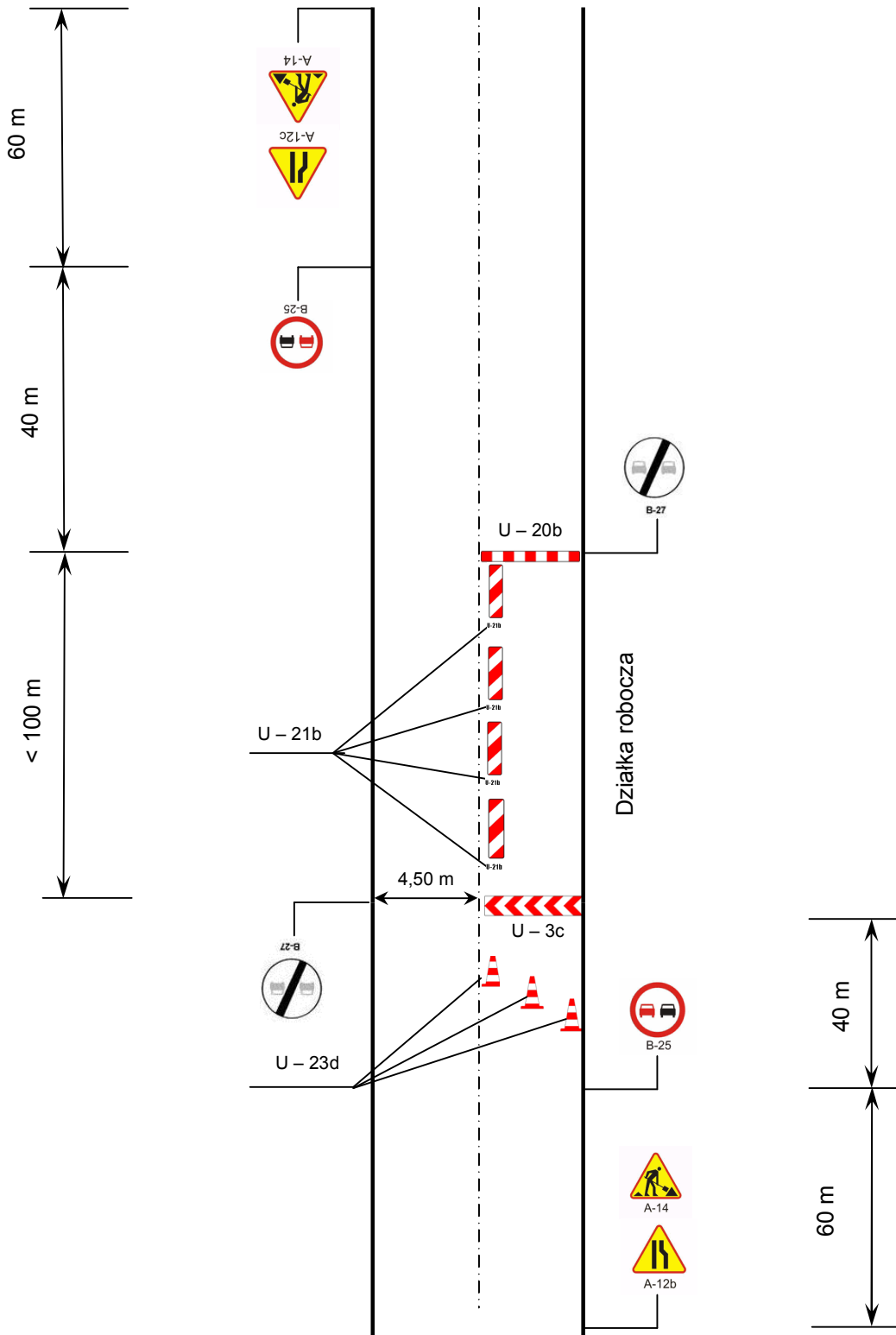
Lp.	Data uzg.	Nazwa Instytucji	Podpis	Zalecenia, uwagi
<b>1.</b>				
<b>2.</b>				
<b>3.</b>				
<b>4.</b>				

### 3. Plan orientacyjny



## 4. Schemat nr 1

### OZNAKOWANIE ROBÓT PRZY WYŁĄCZENIU Z RUCHU CZĘŚCI JEZDNI



## 5. Schemat nr 2

### OZNAKOWANIE PODCZAS ROBÓT WYKONYWANYCH W OBRĘBIE SKRZYŻOWAŃ

