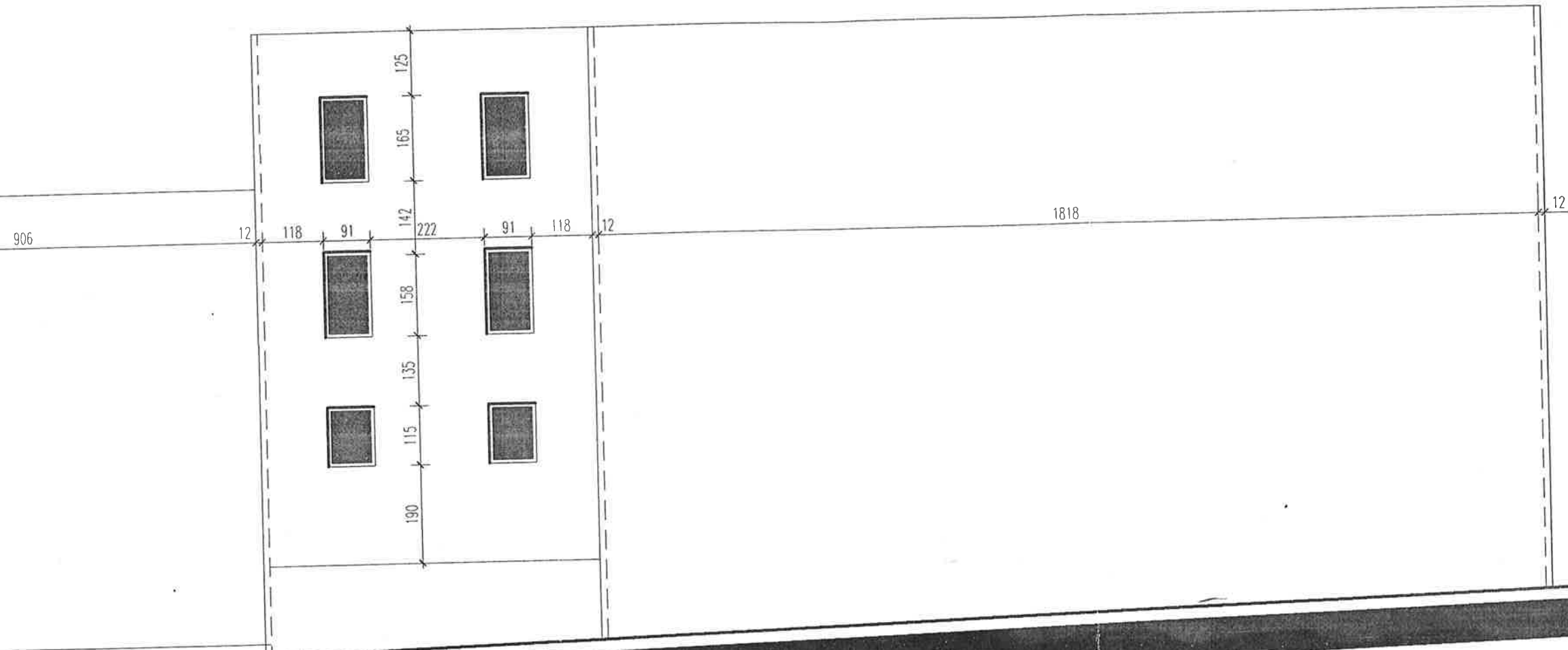


SZKOŁA BUDOWLANA
W KĘTRZYNIE
TERMOMODERNIZACJA
ELEWACJE skala 1:100



ELEWACJA ZACHODNIA

SALA GIMNASTYCZNA

[] OBRYŚ BUDYNKU PRZED OCIEPLENIEM

PRACOWNIA PROJEKTOWA "AKON"			
10-672 OLSZTYN UL. ELBLĄSKA 125			
OBIEKT:	SZKOŁA BUDOWLANA		
ADRES:	KĘTRZYN, ul. POZNAŃSKA	DATA	12.2003
TEMAT:	TERMOMODERN. - ELEWACJE	RYS. NR.	13
PROJEKTANT:	mgr inż.arch. Marian Ceynowa		